

Uchwała krajobrazowa

Wymiana doświadczeń

Alicja Bogalecka-Pabisiak

Oddział Estetyki, Wydział Urbanistyki i Architektury

Estetyka przestrzeni Metropolii Poznań

15 czerwca 2018 r.

WYZWANIA

Struktura pracy nad uchwałą

ZESPÓŁ ROBOCZY UA

Beata Bączyk

Alicja Bogalecka-Pabisiak

Piotr Libicki



ZESPÓŁ WYDZIAŁOWY UA

wyznaczone osoby z każdego oddziału
architektury i urbanistyki

(10 osób)

opiniują wypracowane rozwiązania



ZESPÓŁ KONSULTACYJNY MIEJSKI

złożony z przedstawicieli jednostek miejskich
i Rady Miasta

Obszar gminy czyli obszar uchwały

Wyzwania

Obszar gminy czyli obszar uchwały



**ODKRYJMY
POZNAŃ**

Park Kulturowy Stare Miasto w Poznaniu

Obszar **0,4 km kw** (ok. 0,2% pow. miasta)

Czas opracowania : **ponad 2 lata** (XI 2015 - III 2018 r.)

Dostępne opracowania:

- miejscowe plany zagospodarowania przestrzennego, pokrywające teren w ponad 90%
- Polityka reklamowa dla obszaru Staromiejskiego z marca 2013
- wytyczne dla ogródków letnich
- opracowane propozycje zapisów dla uchwały krajobrazowej

Uchwała krajobrazowa dla Miasta Poznania

Obszar **261,91 km kw**

Czas opracowania : **wstępnie ok 3 lat** (XI 2015 - koniec 2018 r.)

Dostępne opracowania:

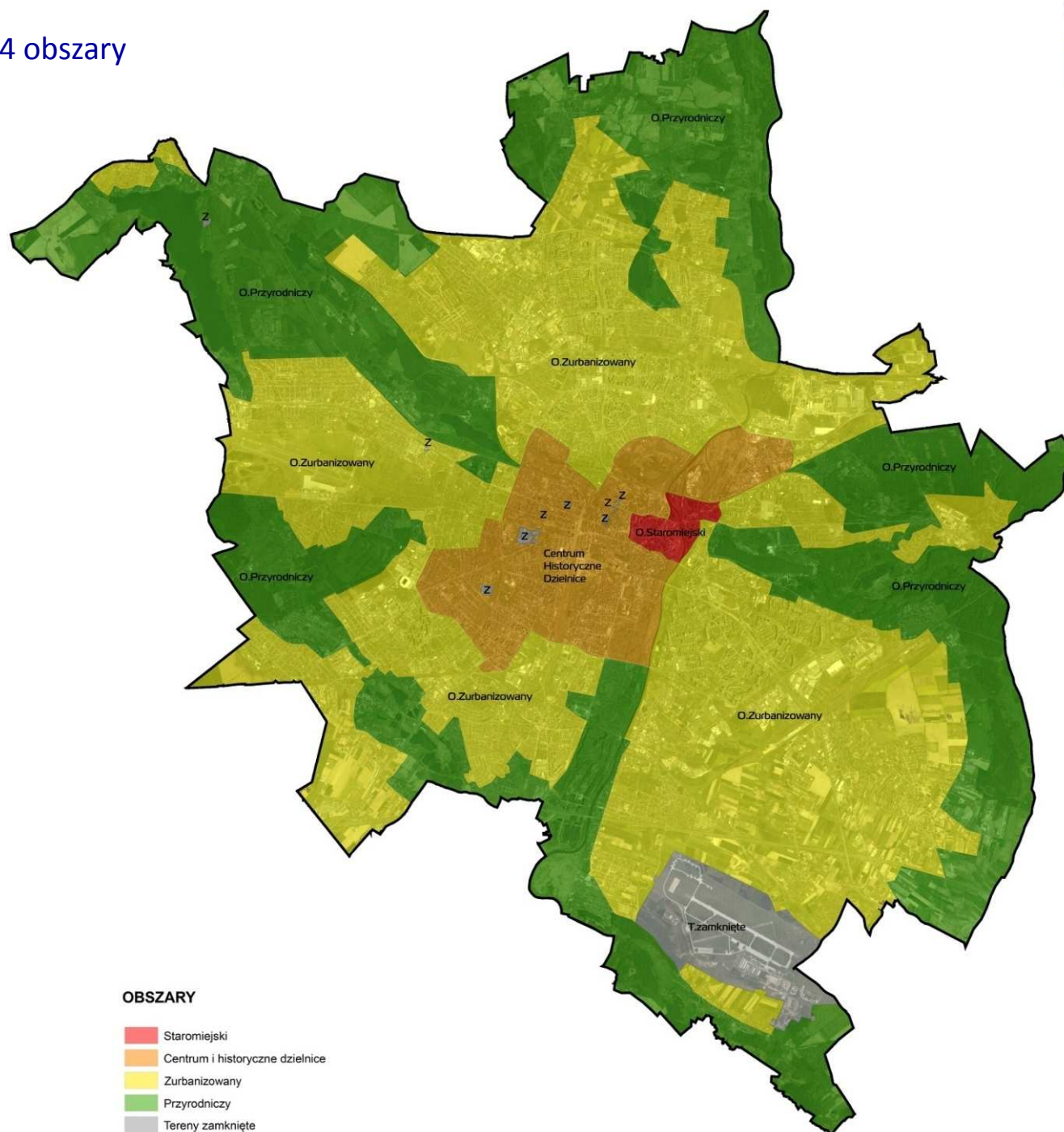
- miejscowe plany zagospodarowania przestrzennego (nie we wszystkich pojawia się informacja o reklamie)
 - obowiązujące 45 %
 - w opracowaniu 23 %
- Zarządzenie nr 196/2012/P Prezydenta Miasta Poznania z dnia 26 marca 2012 r. w sprawie zasad umieszczania urządzeń reklamowych lub szyldów na nieruchomościach Miasta Poznania

Strefowanie Miasta

Wyzwania

Strefowanie Miasta – 4 obszary

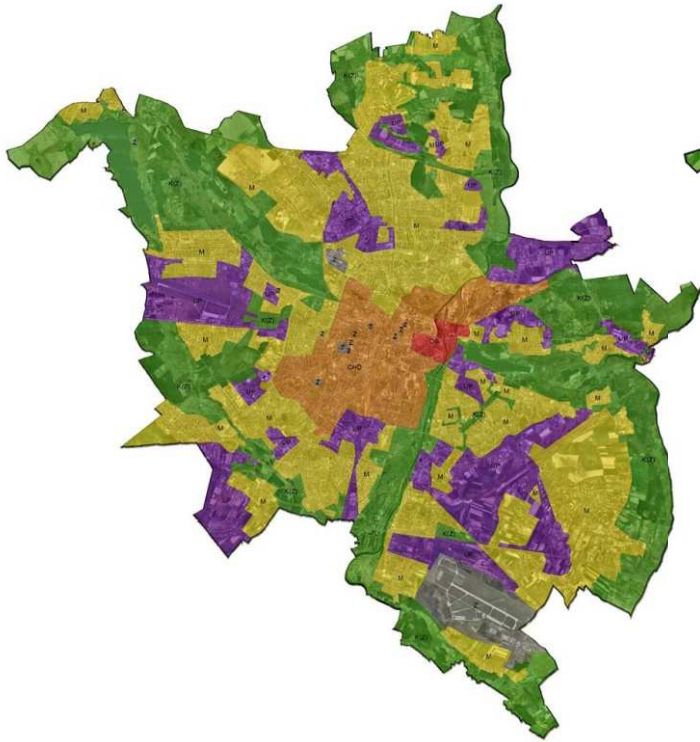
ODKRYJMY
POZNAŃ



Wyzwania

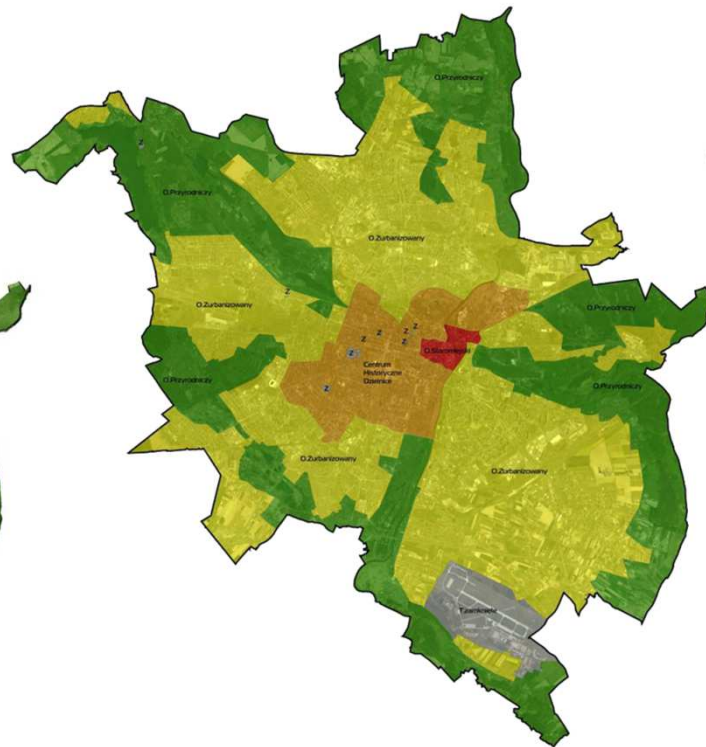
Prace nad strefowaniem Miasta –rozważane możliwości

**ODKRYJMY
POZNAŃ**



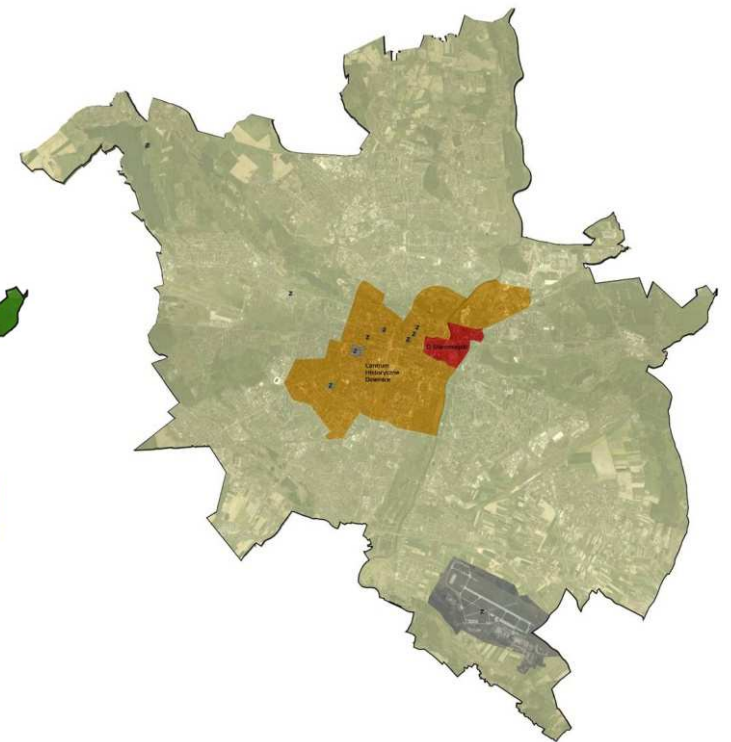
5 STREF

+ tereny zamknięte



4 STREFY

+ tereny zamknięte



3 STREFY

+ tereny zamknięte

Zapisy dotyczące nośników

Wyzwania

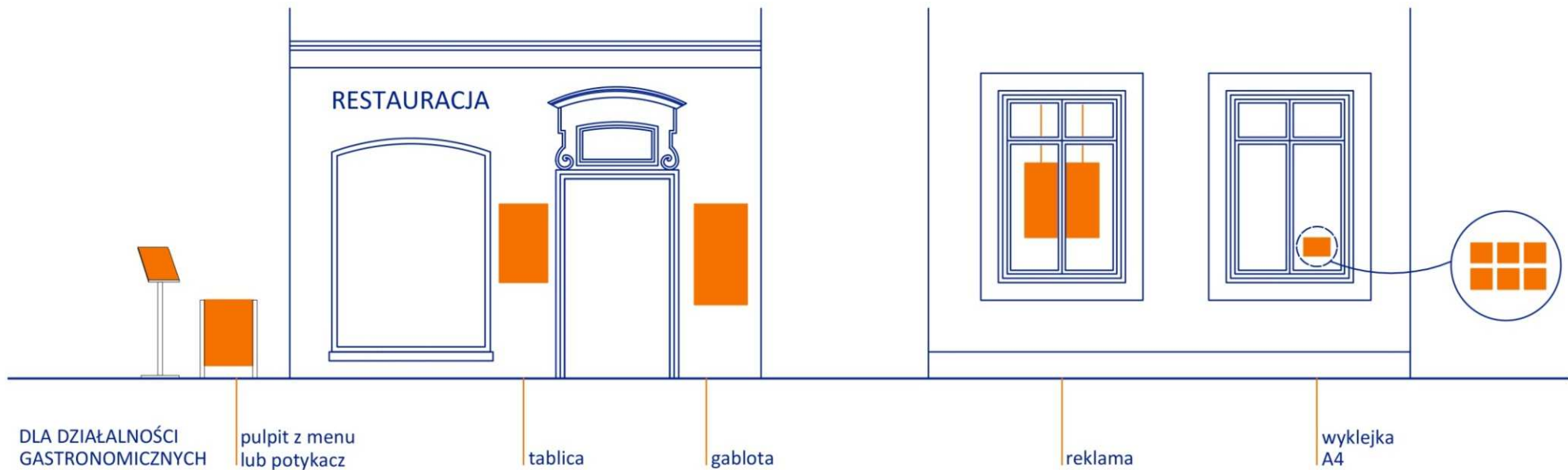
Zapisy dotyczące nośników

Określone nieruchomości/budynki, drogi, którym dedykowane są wybrane nośniki :

LOKALE GASTRONOMICZNE

LOKALE USŁUGOWE

zlokalizowane w parterze budynku



Staromiejski



Centrum i dzielnice hist.



Zurbanizowany



Przyrodniczy

Wyzwania

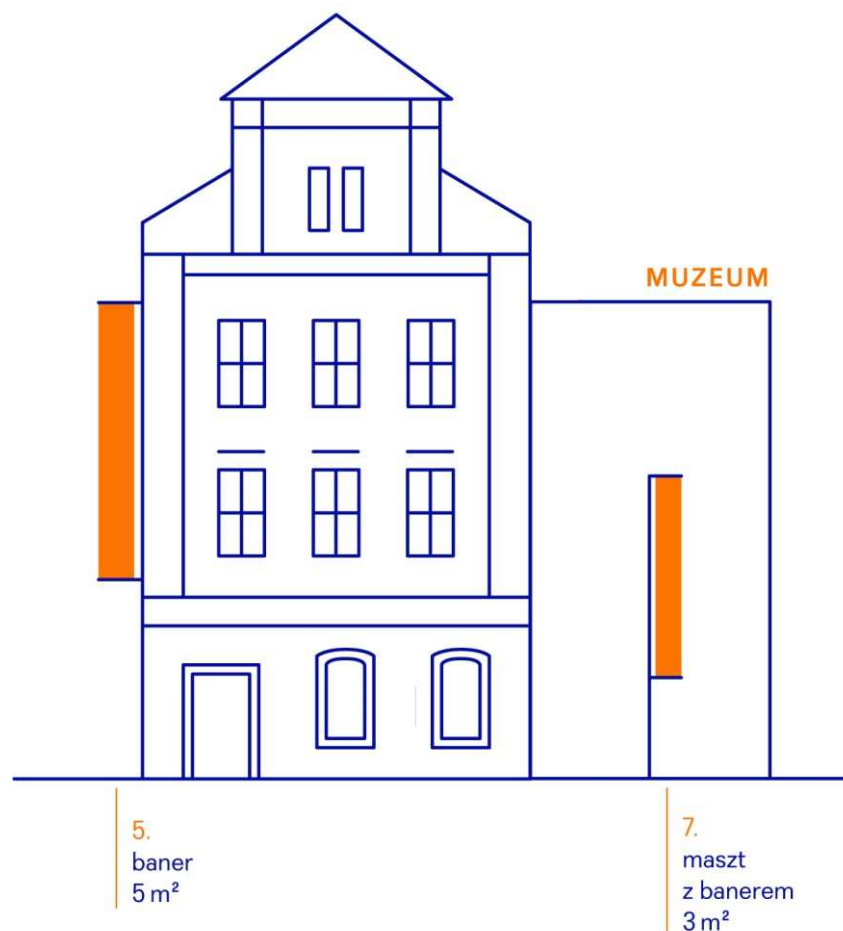
Zapisy dotyczące nośników

ODKRYJMY
POZNAŃ

Określone nieruchomości/budynki, drogi, którym dedykowane są wybrane nośniki :

BUDYNKI KULTURY

- pionowy baner na elewacji
- maszt flagowy)



Wyzwania

Zapisy dotyczące nośników

ODKRYJMY
POZNAŃ

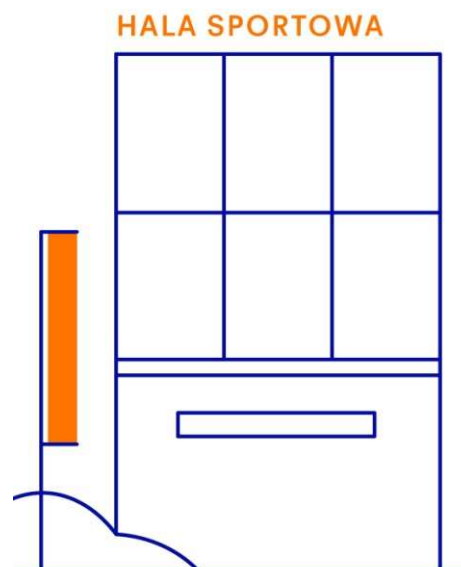
Określone nieruchomości/budynki, drogi, którym dedykowane są wybrane nośniki :

BUDYNKI I OBIEKTY SPORTU

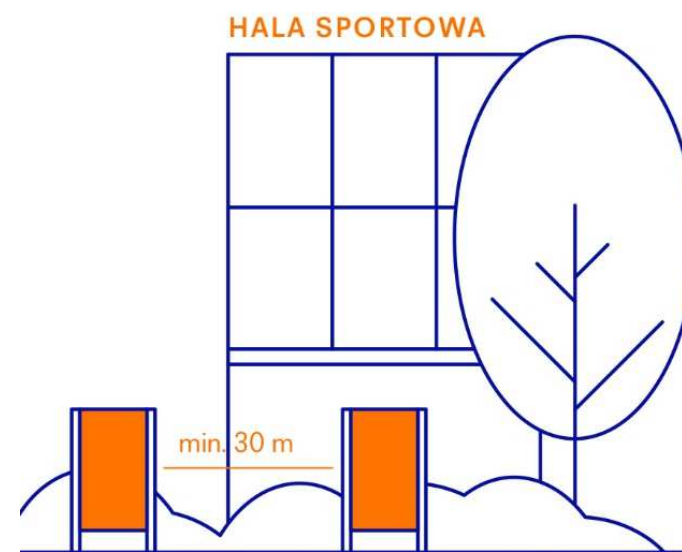
- pionowy baner na elewacji
- maszt flagowy

BUDYNKI OŚWIATY

- maszt z banerem



5.
maszt z banerem
3 m²



6.
citylight położony na nieruchomości
zabudowanej budynkiem sportu
lub obiektem sportu

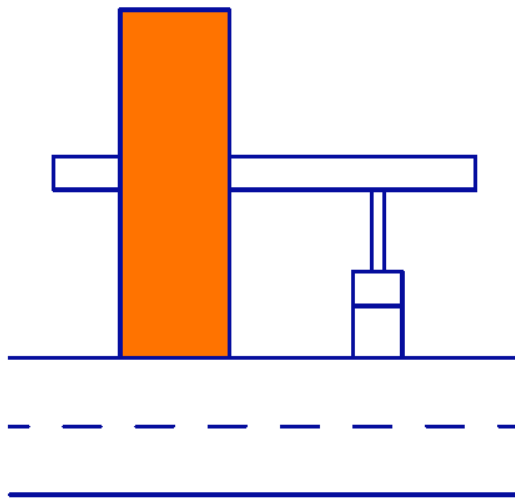
 Przyrodniczy

Wyzwania

Zapisy dotyczące nośników

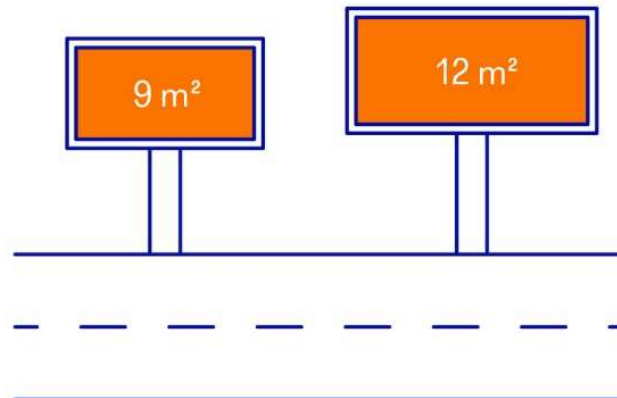
DROGI KRAJOWE, WOJEWÓDZKIE, POWIATOWE

(Ustawa z dnia 21 marca 1985 roku o drogach publicznych (Dz.U. z 2017 r. poz. 2222, ze zm.)



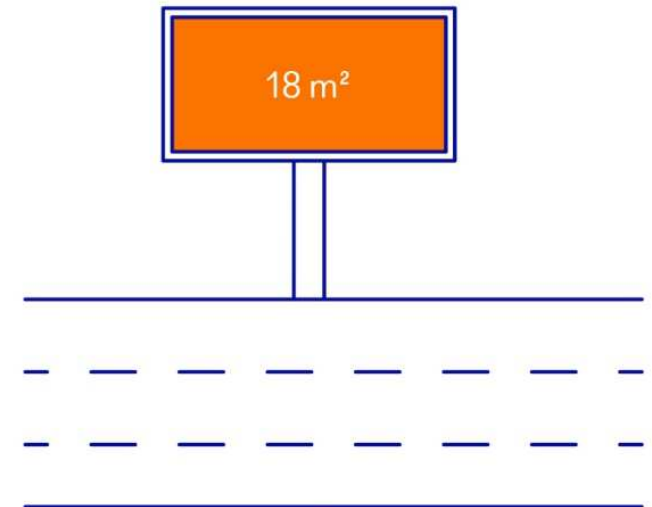
12.
pylon rozmiar 5
położony wzdłuż dróg

Zurbanizowany



10.
billboard
rozmiar 1 lub 2
położony wzdłuż dróg

Zurbanizowany



11.
billboard
rozmiar 3
położony wzdłuż dróg

Zurbanizowany

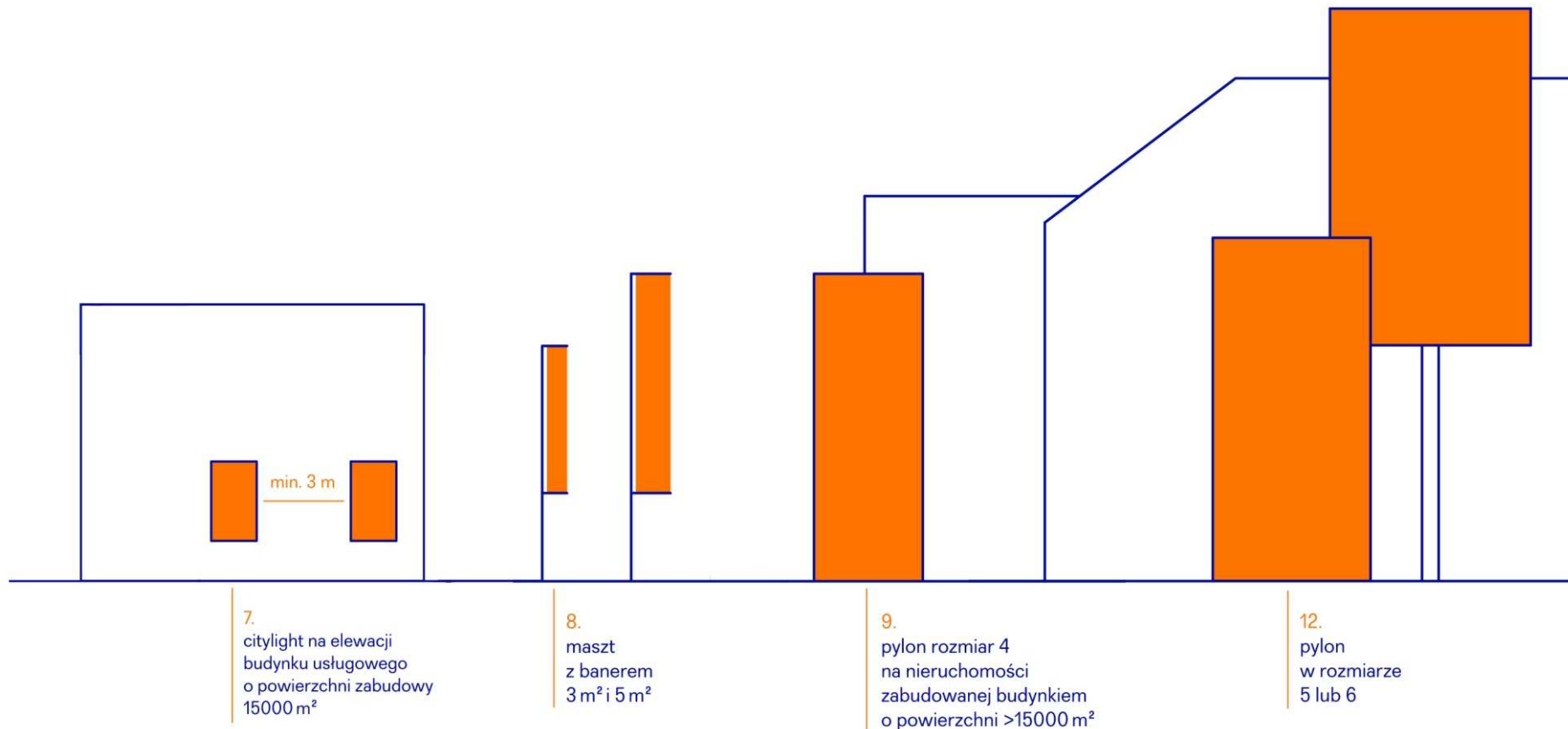
Wyzwania

Zapisy dotyczące nośników

ODKRYJMY
POZNAŃ

Określone nieruchomości/budynki, drogi, którym dedykowane są wybrane nośniki :

- nieruchomości zabudowane co najmniej jednym **budynkiem o powierzchni zabudowy nie mniejszej niż 15.000 m²** (nośniki reklamowe oraz szyldy o większych parametrach)



ETAP ZBIERANIA OPINII, KOMENTARZY, UWAG

do upubliczniczonych propozycji zapisów do uchwały
krajobrazowej

Zbieranie opinii, uwag, komentarzy do upublicznionych propozycji zapisów do uchwały krajobrazowej dla Miasta Poznania

Okres listopad 2017 – luty/marzec 2018 r

**ODKRYJMY
POZNAŃ**

Odbyliśmy **24 spotkania**
(indywidualne, z firmami)



Otrzymaliśmy **27 pism**
zawierających blisko
230 uwag



Akcje promocyjne oraz działania
na rzecz uporządkowania
przestrzeni publicznych



Otwarte forum dyskusyjne (3 bloki tematyczne, łącznie udział wzięło ok. 80 osób) 22 listopada 2017 r.



Spotkania indywidualne z przedstawicielami:

ams

STRÓER

 Clear Channel

Prawo do
Reklamy

żabka


BIGgroup


Poczta Polska


APSYS
ICONIC PLACES

 posnania

Efekt podjętych rozmów: Żabka ul. Garbary 56



Zorganizowane spotkania (od listopada 2017 r. do lutego 2018 r.), w tym



XI DZIEŃ URBANISTY
1-2 II 2018 TARGI BUDMA



Wymiana doświadczeń innych miast
Gdańsk, Warszawa, Łódź, Nałęczów
oraz pomysły na wdrożenia i dalszą obsługę uchwały

W konferencji uczestniczyło **ponad 200 osób** (każdego dnia), zarówno reprezentujących samorządy, firmy reklamowe oraz przedstawicieli lokalnych przedsiębiorstw związanych z branżą reklamową

XI dzień urbanisty na Targach Budma MTP (1 dzień w całości poświęcony uchwale krajobrazowej)

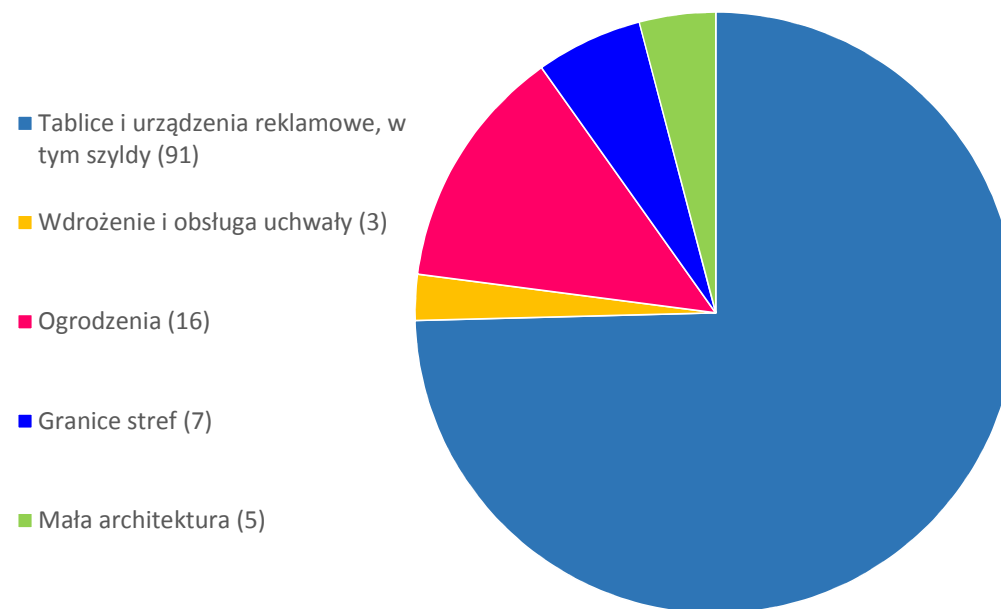


Pisma otrzymane od miejskich jednostek i wydziałów, przekazane w roku 2017

Otrzymaliśmy **20 pism** ze **122 komentarzami**, od:

- Wydział Gospodarki Nieruchomościami
- Port Lotniczy Ławice Sp. z o.o.
- Radny Łukasz Mikuła
- Termy Maltańskie
- Poznańskie Towarzystwo Budownictwa Socjalnego (za pośrednictwem Biura Nadzoru Właścicielskiego)
- Zarząd Komunalnych Zasobów Lokalowych (za pośrednictwem Biura Nadzoru Właścicielskiego)
- Aquanet
- Zarząd Dróg Miejskich
- Wydział Kultury
- Międzynarodowe Targi Poznańskie sp. z o.o.
- Miejskie Przedsiębiorstwo Komunikacyjne

Komentarze/uwagi (treść) jednostek miejskich



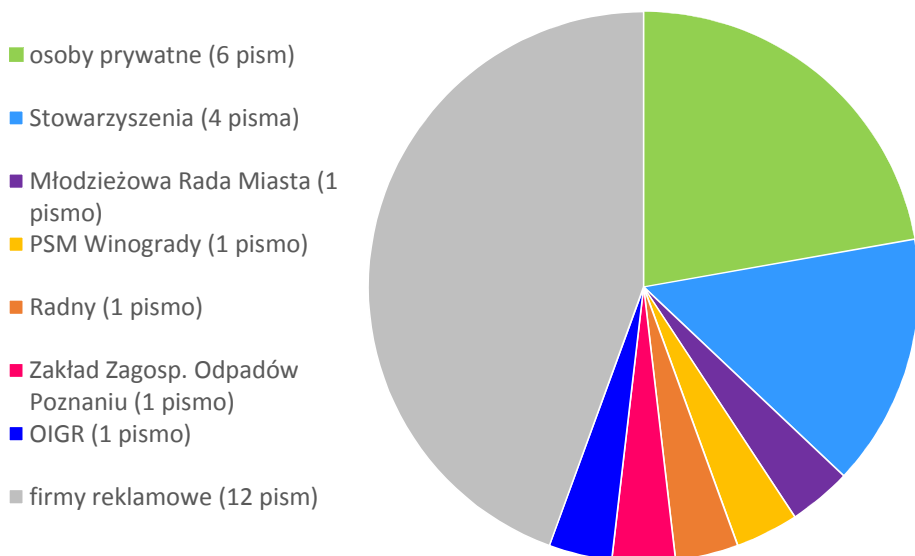
Uwagi, komentarze, opinie (otrzymane od lutego 2017 do listopada 2018)

Otrzymaliśmy **27 pism**, zawierających łącznie **227 komentarzy**.

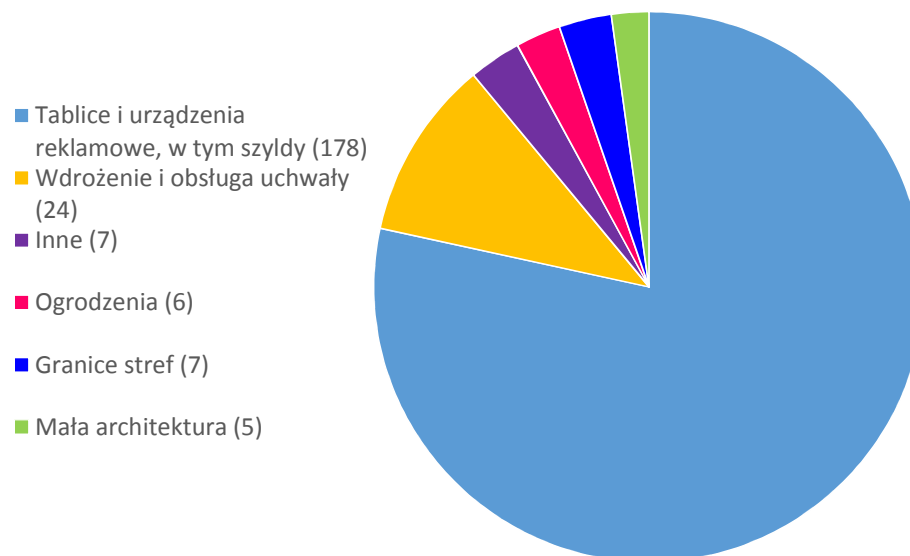
Największym zainteresowaniem upublicznonymi propozycjami do zapisów do uchwały krajobrazowej wykazały się firmy oraz operatorzy reklamowi, stowarzyszenia i osoby prywatne.

Zwracano uwagę głównie na zapisy związane z tablicami i urządzeniami reklamowymi.

Pisma - nadawcy



Komentarze/uwagi (treść)



Inne poruszane kwestie – uwagi, komentarze, opinie

- **zasady dostosowania**
- **czas dostosowania** – czy będzie zróżnicowany dla poszczególnych obszarów?
 - Obszar Staromiejski (na którym obowiązuje Park Kulturowy)
 - Centrum i hist. dzielnice, Zurbanizowany, Przyrodniczy

ORAZ:

- **wdrożenie** oraz dalsza obsługa uchwały krajobrazowej
- czy nośniki nielegalne będą traktowane na równi z nośnikami legalnymi (podnoszone kwestie uzyskiwanych pozwoleń)
- koszty związane z demontażem tablic lub urządzeń reklamowych (szczególnie w przypadku trudności z ustaleniem właściciela nośnika)
- **Inwentaryzacja nośników**

poznan.pl/krajobrazowa

Krajobrazowa

poznan.pl > Krajobrazowa

Odkryjmy Poznań

Konferencja XI Dzień Urbanisty

Otwarte Forum Dyskusyjne
Mapa - podział Poznania na obszary

Obszar Staromiejski

Obszar Centrum i dzielnice historyczne

Obszar Zurbaniizowany

Obszar Przyrodniczy

Harmonogram

Kontakt



Zakończenie etapu zbierania opinii do 'propozycji zapisów do uchwały krajobrazowej'

Szanowni Państwo,

zależy nam aby uchwała krajobrazowa, nad którą pracujemy, została przygotowana w sposób jak najlepszy. Dlatego opublikowaliśmy propozycje zapisów do uchwały, aby dać szansę wypowiedzenia się każdemu, dla którego temat małej architektury, ogrodzeń czy tablic i urządzeń reklamowych jest ważny.

Serdecznie dziękujemy wszystkim Mieszkańcom, Przedsiębiorcom, Stowarzyszeniom oraz firmom reklamowym za zaangażowanie i czas poświęcony na przeanalizowanie propozycji zapisów do uchwały krajobrazowej dla miasta Poznania i sformułowanie uwag/komentarzy, które zostały do nas skierowane.

Otrzymałymi blisko 230 uwag (27 pism) i odbyłymi 24 spotkaniami indywidualnymi (spis w załączeniu).

Obecnie analizujemy otrzymany materiał.

Załączniki

- Uwagi, opinie, komentarze do prop. zapisów do uchwały krajobrazowej (PDF, 443.24KB)

SZYLDOWNIK czyli jak właściwie umieścić szyld informujący o prowadzonej działalności

Szyldownik, czyli poradnik skierowany do małych i średnich przedsiębiorców, którzy chcą oznakować miejsce prowadzonej działalności w sposób funkcjonalny i estetyczny, zgodny z zasadami kompozycji i oczekiwaniami Miejskiego Konserwatora Zabytków oraz Plastyka Miejskiego.

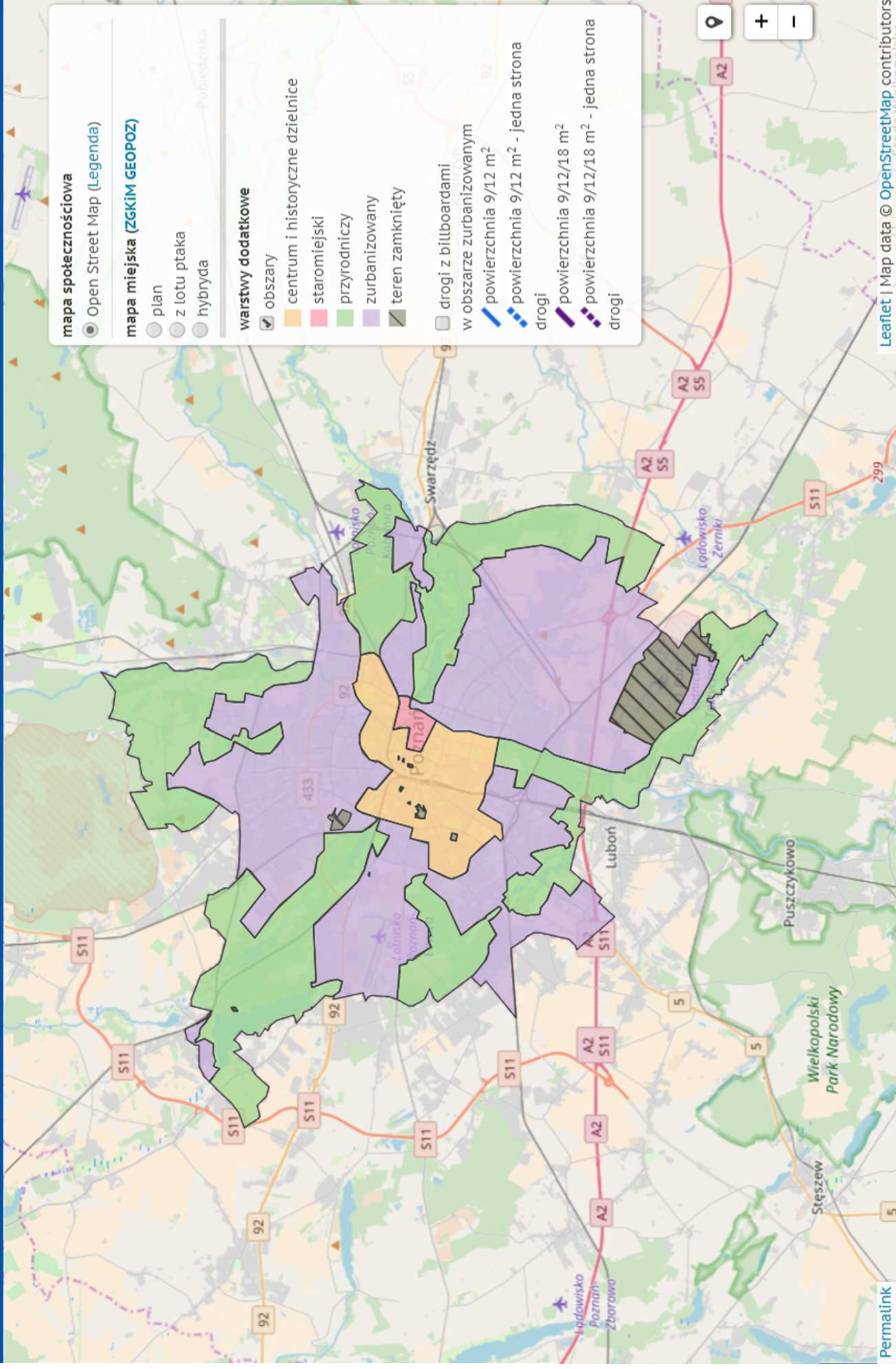
Szyldownik jest kolejnym materiałem towarzyszącym pracom nad projektem uchwały krajobrazowej.

Materiał dostępny w formacie pdf, ale każdy zainteresowany może otrzymać szyldownik w formie papierowej w Biurze Obsługi Mieszkańca Wydziału Urbanistyki i Architektury, przy pl. Kolegiackim 17, p. III, pokój 340 lub 342. Zapraszamy !

Załączniki

- Szyldownik pdf (PDF, 328.21KB)





mapa społecznościowa

- Open Street Map (Legenda)

mapa miejska (ZGKiM GEOPOZ)

- plan
- z lotu ptaka
- hybryda

warstwy dodatkowe

- obszary
- centrum i historyczne dzielnice
- staromiejski
- przyrodniczy
- zurbanizowany
- teren zamknięty

drogi

- drogi z billboardami w obszarze zurbanizowanym
- powierzchnia 9/12 m²
- powierzchnia 9/12 m² - jedna strona
- powierzchnia 9/12/18 m²
- powierzchnia 9/12/18 m² - jedna strona
- drogi

NIK
ych i średnich
Przedsiębiorstw

SZYLDOWNIK
dla małych i średnich
przedsiębiorstw

**ODKRYJMY
POZNAŃ**

czyli jak właściwie
umieścić szyld
o prowadzon

czyli jak właściwie
umieścić szyld informujący
o prowadzonej działalności

POZNAŃ*

reklamę, szyldy,
ogrodzenia
oraz mała architektura

czyli jak powinny wyglądać
reklamę, szyldy, ogrodzenia
oraz mała architektura

**ODKRYJMY
POZNAŃ**

czyli jak powinny wyglądać
reklamę, szyldy, ogrodzenia
oraz mała architektura

**ODKRYJMY
POZNAŃ**

poznan.pl/krajobrazowa

poznan.pl/krajobrazowa

ODKRYJMY
POZNAŃ

ODKRYJMY
POZNAŃ

ODKRYJMY
POZNAŃ

ODKRYJMY
POZNAŃ

ODKRYJMY
POZNAŃ

ODKRYJMY
POZNAŃ

ODKRYJMY
POZNAŃ

poznan.pl/krajobrazowa

ODKRYJMY
POZNAŃ

ODKRYJMY
POZNAŃ

ODKRYJMY
POZNAŃ



Akcje promocyjne - SZYLDOWNIK

Zebrane wskazania konserwatorskie oraz zapisy dotyczące szyldów z propozycji zapisów do uchwały krajobrazowej

Dostarczony do przedsiębiorców na ulicy Taczaka wraz z pismem Prezydenta (współpraca z Biurem Koordynacji Projektów i Rewitalizacji Miasta)

Udostępniany przez Biuro Miejskiego Konserwatora Zabytków

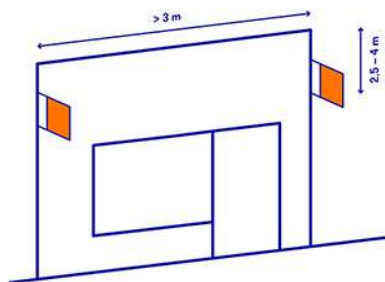


Akcje promocyjne - SZYLDOWNIK

4.

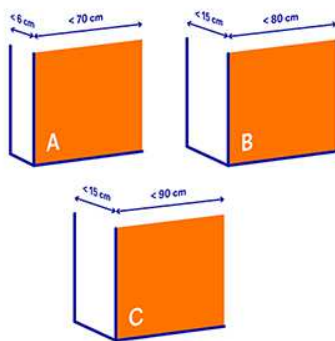
W formie tzw. szyldu semaforowego, czyli ażurowej konstrukcji, tablicy lub kasetonu mocowanego na wysięgniku, prostopadle do ściany budynku, na wysokości od 2,5 m do 4 m od poziomu terenu, w odległości nie mniejszej niż 3 m od sąsiedniego szyldu semaforowego.

A. W obszarze staromiejskim maksymalny wysięg szyldu semaforowego może wynieść 70 cm, jego grubość 6 cm, a powierzchnia obu stron nie może przekroczyć 1,4 m².



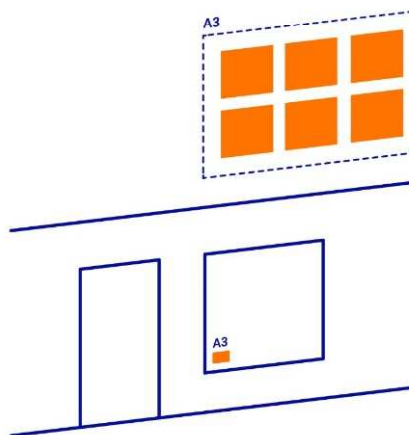
B. W obszarze centrum i dzielnic historycznych maksymalny wysięg może wynieść 80 cm, grubość 15 cm, a powierzchnia obu stron 1,6 m².

C. W pozostałych obszarach maksymalny wysięg może wynieść 90 cm, grubość 15 cm, a powierzchnia obu stron szyldu 2 m².



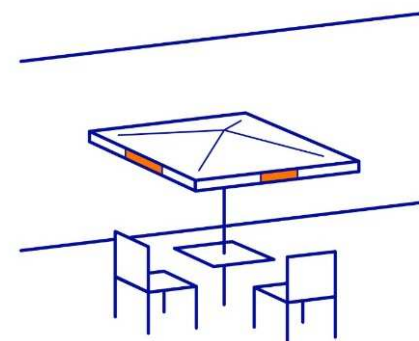
B.

W formie wyklejek z informacją o możliwości płacenia kartą, ochronie, itp., umieszczonych w oknie lub na szklanych drzwiach. Ich łączna powierzchnia dla jednego lokalu nie może przekroczyć formatu A3.



C.

Na lambrekinach parasoli stanowiących wyposażenie ogródków gastronomicznych.



Zarządzenie nr 196/2012/P

Prezydenta Miasta Poznania w sprawie zasad umieszczania urządzeń reklamowych lub szyldów na nieruchomościach Miasta Poznania

ULICA STRZELECKA/STRZAŁOWA - III Liceum Ogólnokształcące

Widok 3 z 3



Wyzwania

Zarządzenie nr 196/2012/P

ODKRYJMY
POZNAŃ

PĘTLA GARBARY

Widok 1 z 2



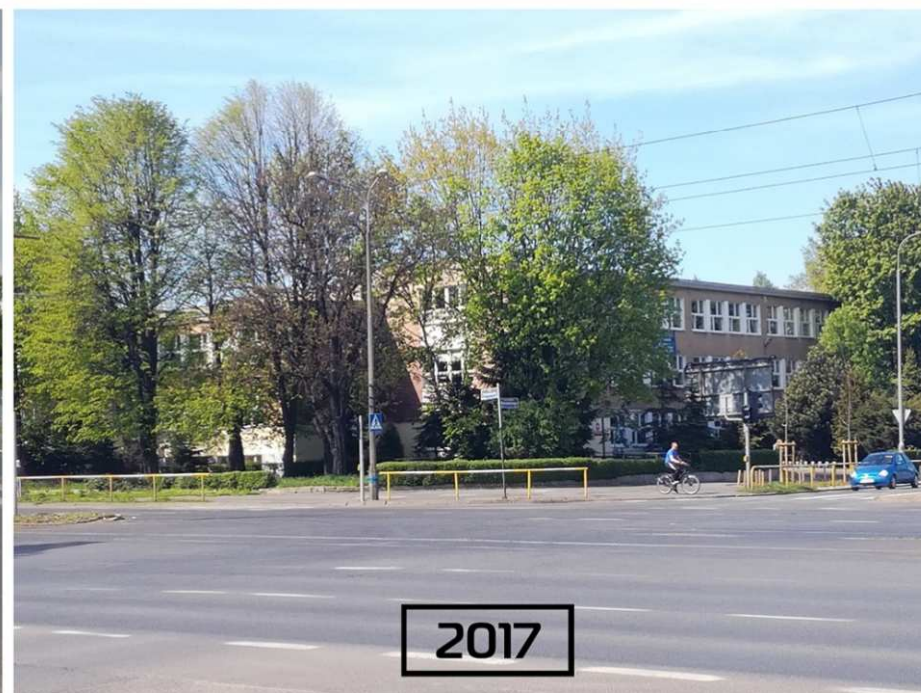
Wyzwania

Zarządzenie nr 196/2012/P

ODKRYJMY
POZNAŃ

ULICA HETMAŃSKA - Szkoła Podstawowa nr 77

Widok 1 z 3



Wyzwania

Zarządzenie nr 196/2012/P

ODKRYJMY
POZNAŃ

ULICA BUKOWSKA/PRZYBYSZEWSKIEGO - Ogródek Jordanowski nr 2

Widok 1 z 3



Demontaż nielegalnej reklamy przy Dworcu PKP (marzec/kwiecień 2018 r.)

Współpraca: Powiatowego Inspektoratu Nadzoru Budowlanego, Zarządu Dróg Miejskich, Wydziału Urbanistyki i Architektury





Poznań Główny



NOWE VOLVO V60

ZAPROJEKTOWANE NA POKELENIA
HALA B. STOISKO 3



nowe-ogrody.pl



CIEPŁO, CIEPLEJ
WYPRZEDAŻE

ZRÓB ZAKUPY I WYGRAJ
JEDEN Z 9 WYJAZDÓW
DO EKSKLUZYWNEGO SPA!



14 dni
TARGI SŁOBNE

Poznań Główny



Demontaż reklamy na budynku przy Al. Marcinkowskiego (kwiecień 2018 r.)

Współpraca: Powiatowego Inspektoratu Nadzoru Budowlanego, Miejskiego Konserwatora Zabytków, Wydziału Urbanistyki i Architektury





I M BACK.

PREMIERA NOWEGO BMW X6 M.

Przyjdź i zobacz ją na Targach Motor Show Poznań 8-12 kwietnia.

GER WineClub

IdeaExpert

DO WYMAŁECHA
90 M2



KANTOR
ASSTUR
ZADNO



Wschodni



Hum

Wschodni

Wschodni

Wschodni

Wschodni

Alicja Bogalecka-Pabisiak

Oddział Estetyki

Wydział Urbanistyki i Architektury

alicja_bogalecka@um.poznan.pl

tel. kontaktowy: (61) 878 15 17