

**Zintegrowane węzły przesiadkowe –
zrównoważona
mobilność miejska w metropoliach
*Przykłady europejskie***

Poznań, 05. kwietnia 2016

ETC Transport Consultants GmbH
Martin-Hoffmann-Str. 18
D-12435 Berlin
Fon/Fax: +49 30 25465 -311/-103
ingolf.berger@etc-consult.de
www.etc-consult.de

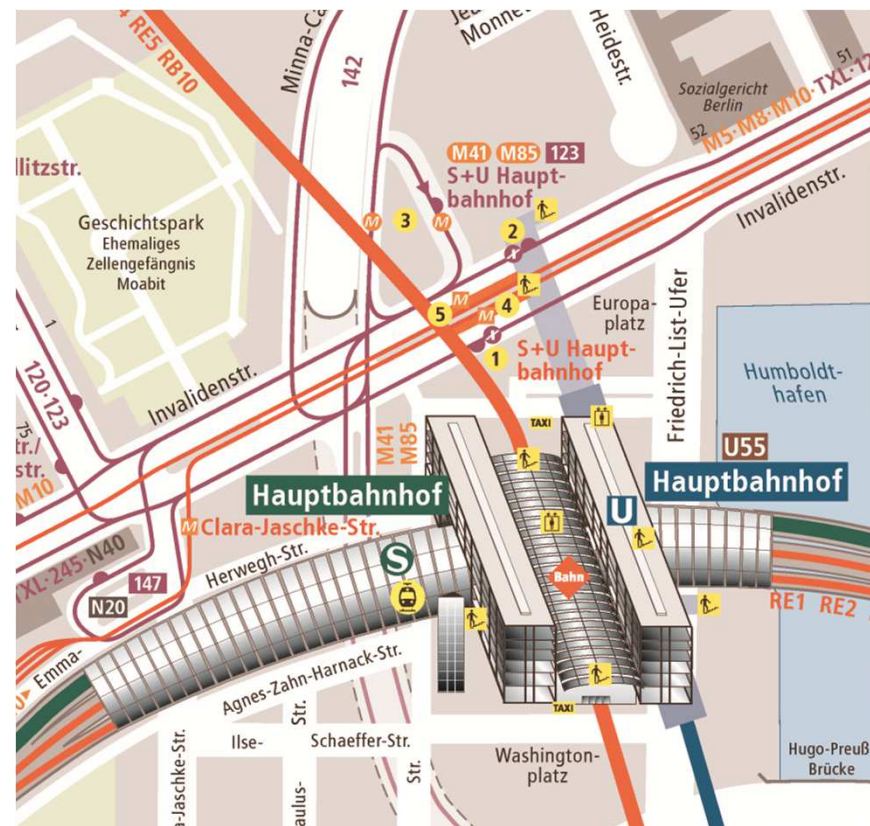
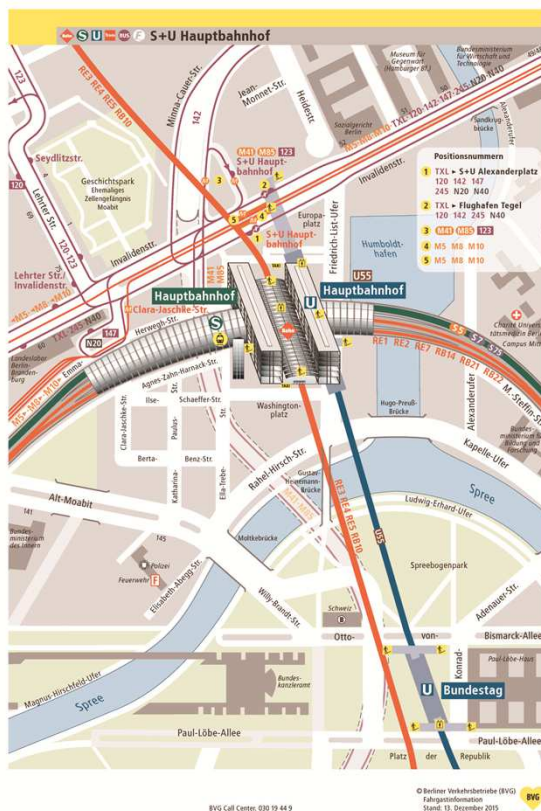
- 1. Jak lepiej nie...**
- 2. Jak przekonać samorządy?**
- 3. Jak przekonać pasażerów?**
- 4. ...czy będzie lepiej?**

1. Jak lepiej nie...

1. Jak lepiej nie...

Berlin Hauptbahnhof – Dworzec Główny w Berlinie

- ✓ Najważniejsza stacja kolejowa w Berlinie – otwarta w 2006r.

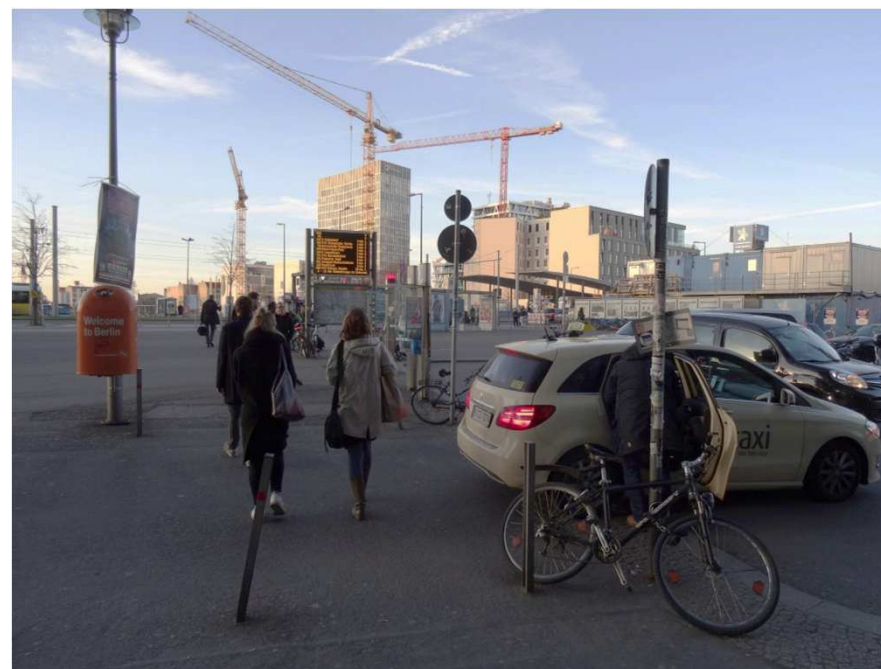
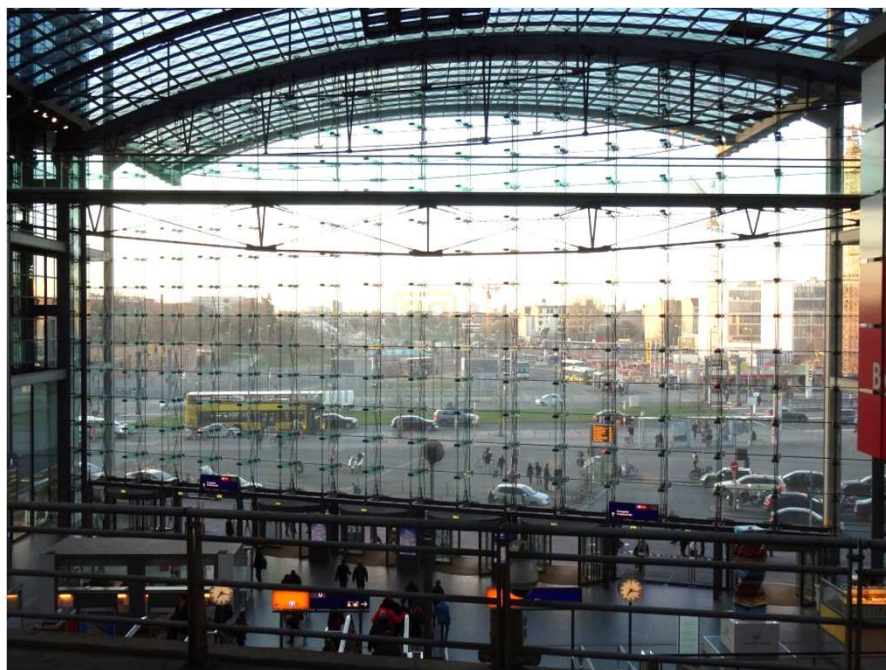


Źródło: www.BVG.de

1. Jak lepiej nie...

Berlin Hauptbahnhof – Dworzec Główny w Berlinie

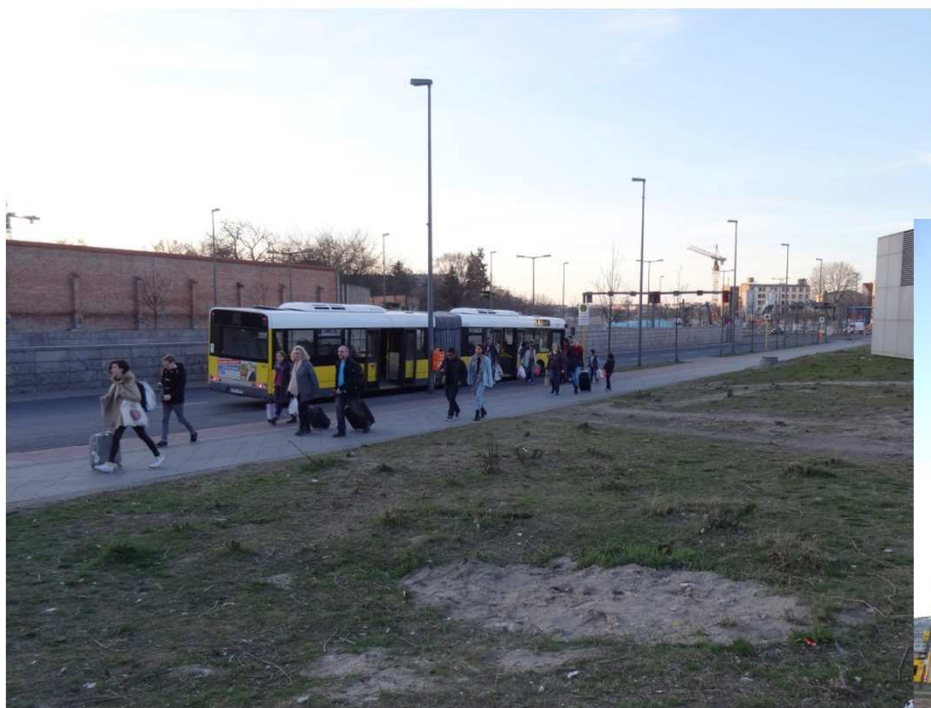
- ✓ Droga do przystanków autobusowych



1. Jak lepiej nie...

Berlin Hauptbahnhof – Dworzec Główny w Berlinie

- ✓ Przystanek dla wysiadających dla 3 linii autobusowych



1. Jak lepiej nie...

Berlin Hauptbahnhof – Dworzec Główny w Berlinie

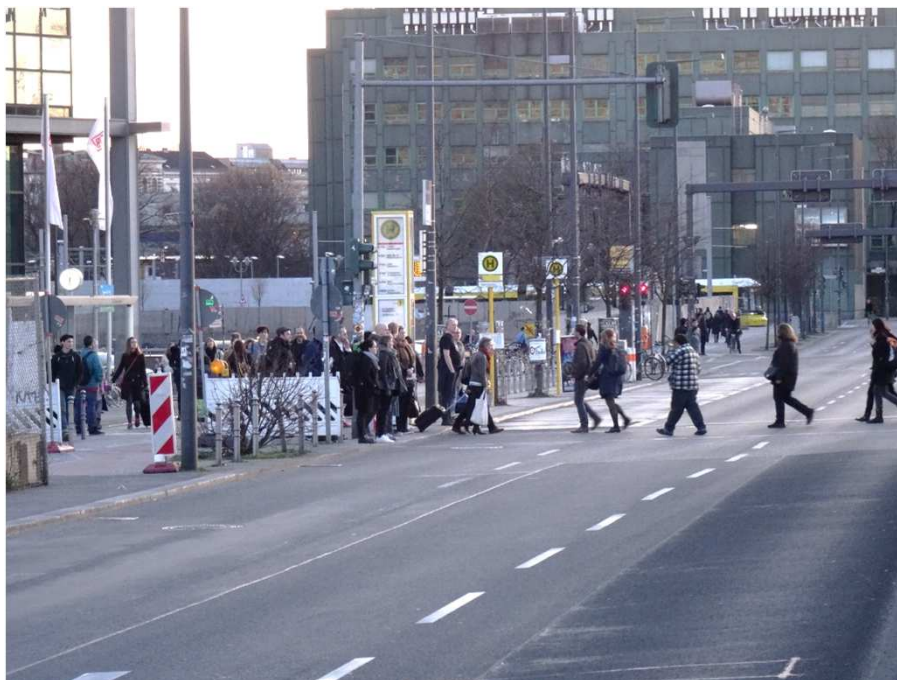
- ✓ Przystanek dla wsiadających dla 2 linii autobusowych (należą do najbardziej obciążonych w Berlinie)



1. Jak lepiej nie...

Berlin Hauptbahnhof – Dworzec Główny w Berlinie

✓ Szybko do pociągu lub autobusu? Proszę poczekać – 2x po 90 sekund...

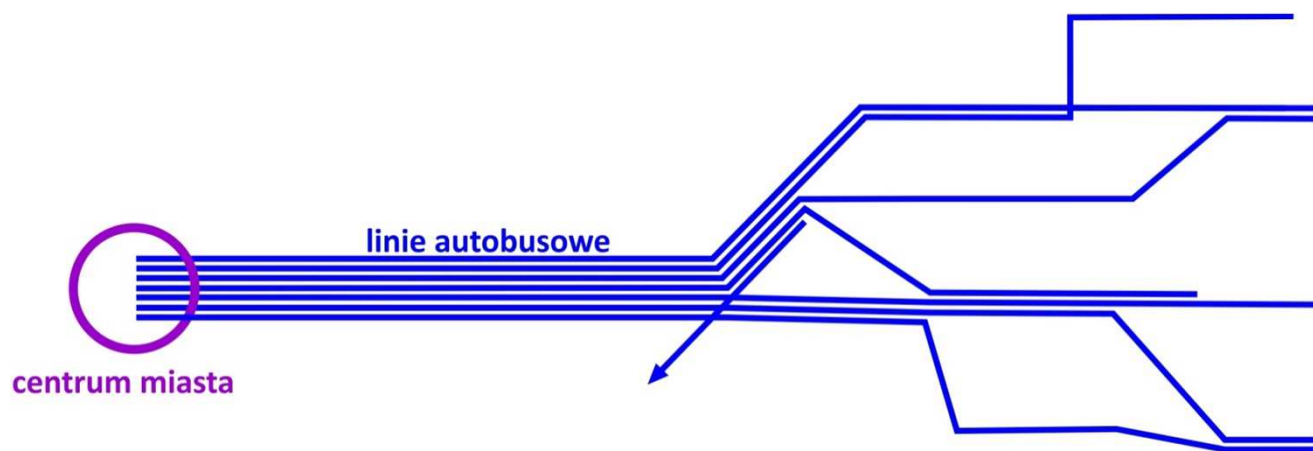


2. Jak przekonać samorządy?

2. Jak przekonać samorządy?

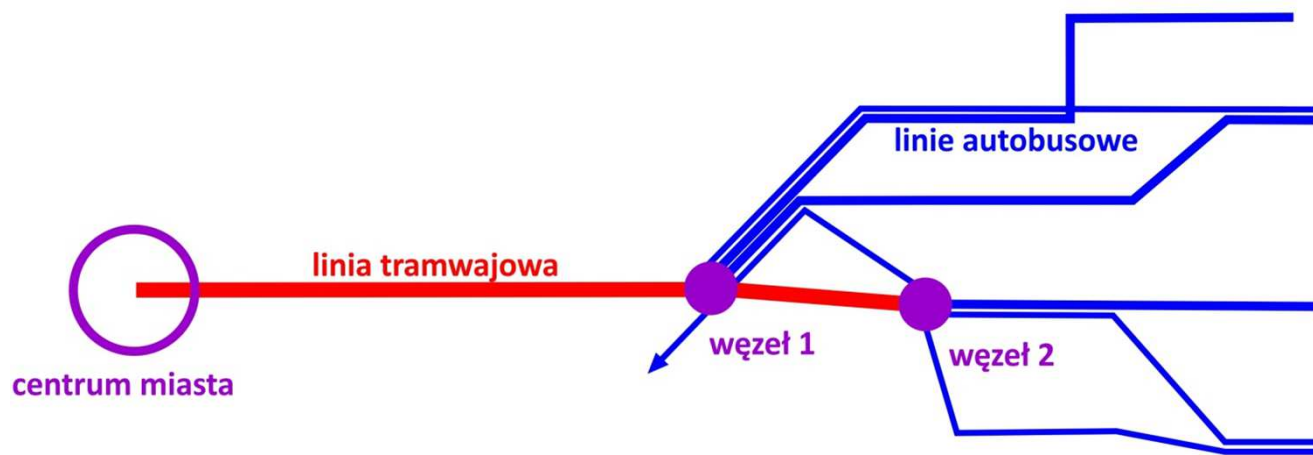
Efekt ekonomiczny (przykład) I

- ✓ Typowa sytuacja przed reorganizacją układu komunikacji zbiorowej
 - Duża liczba linii autobusowych w relacji peryferia – centrum miasta dla zapewnienia bezpośrednich połączeń
 - Bardzo duża częstotliwość na wspólnym odcinku – niska na odcinkach peryferyjnych
 - Wysokie koszty eksploatacyjne – niska atrakcyjność na peryferiach
 - Mocne obciążenie na wspólnym odcinku – dalsze zwiększenie oferty praktycznie nie możliwe (emisja zanieczyszczeń, hałas, obciążenie korytarza transportowego)



Efekt ekonomiczny (przykład) II

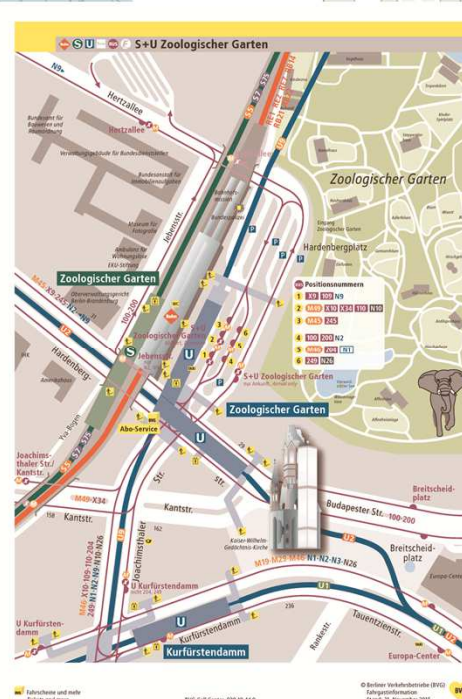
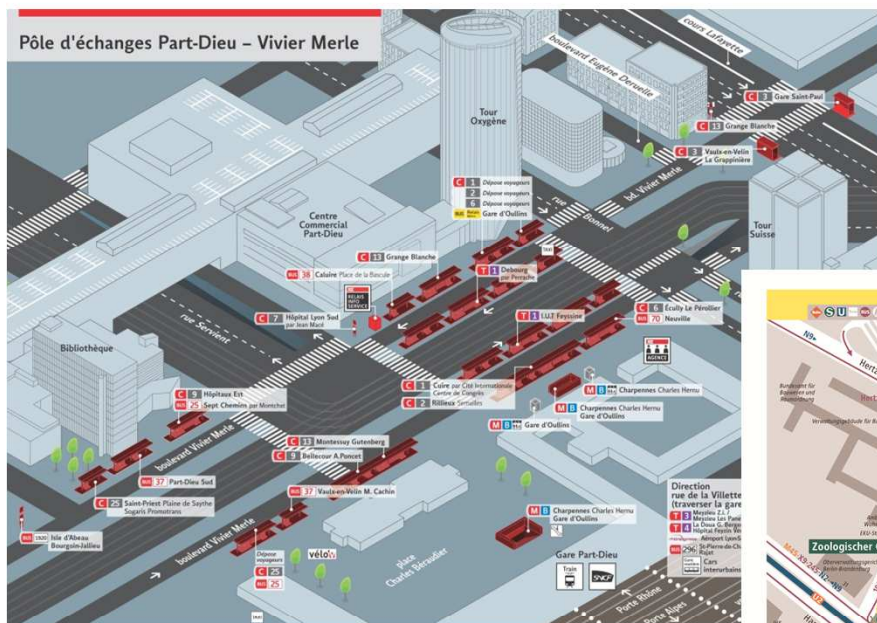
- ✓ Sytuacja po reorganizacji układu komunikacji zbiorowej
 - Budowa środka transportu z większą zdolnością przewozową na odcinku z wysokim popytem
 - Zintegrowane węzły przesiadkowe dla relacji poza zasięgiem nowej linii
 - Atrakcyjna częstotliwość nowej linii – jednak niższa niż poprzednio przez nakładające się linie autobusowe → oszczędności przy zachowaniu / zwiększeniu atrakcyjności dla pasażerów
 - Możliwość przeniesienia części zaoszczędzonej pracy przewozowej na linie peryferyjne – dowozowe (zwiększenie oferty)
 - Odciążenie i przebudowa centralnego korytarza transportowego → szansa dla rewitalizacji



3. Jak przekonać pasażerów?

3. Jak przekonać pasażerów?

Informacja



Lyon / Berlin / Nantes
tcl.fe/bvg.de/tan.fr

3. Jak przekonać pasażerów?

Informacja



Berlin / Bergen
Erfurt



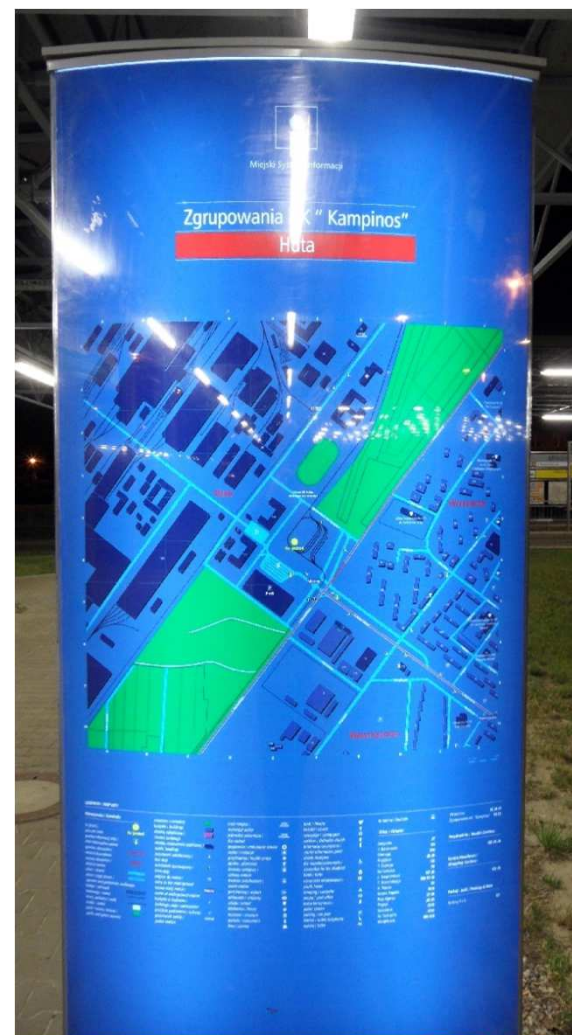
3. Jak przekonać pasażerów?

Informacja

- Za dużo?

Warszawa

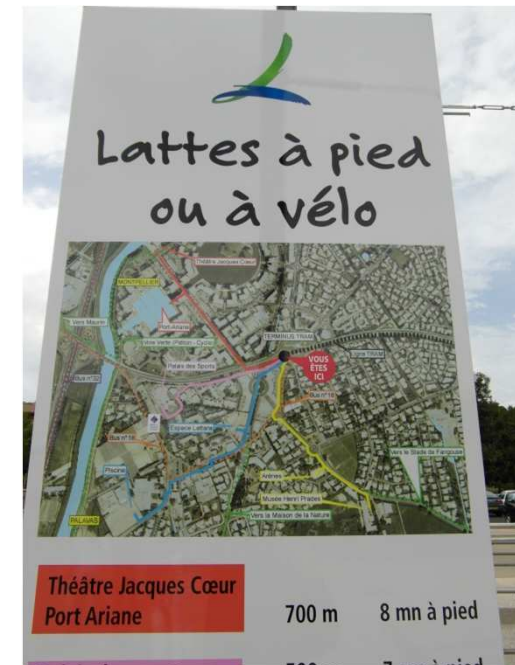
Węzeł Młociny



3. Jak przekonać pasażerów?

Integracja

Rower
Montpellier
Nantes



2. Jak przekonać pasażerów?

Integracja

Rower

Erfurt

Ofiara własnego sukcesu?



3. Jak przekonać pasażerów?

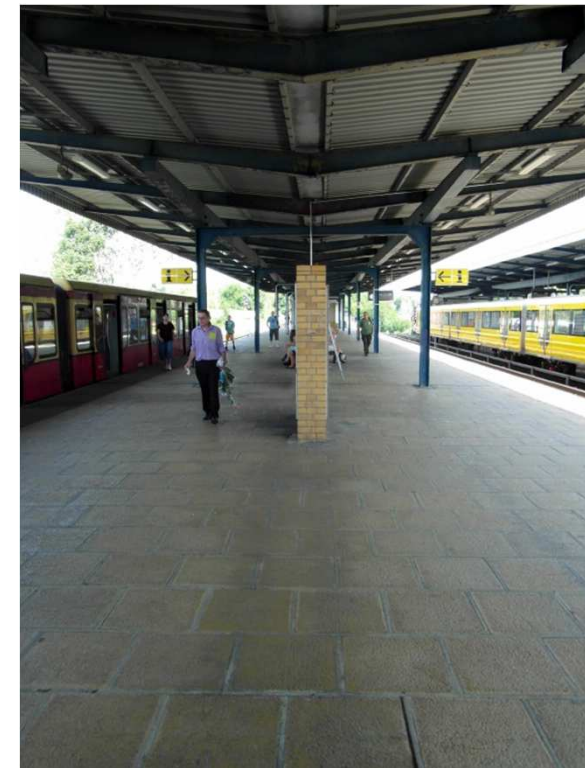
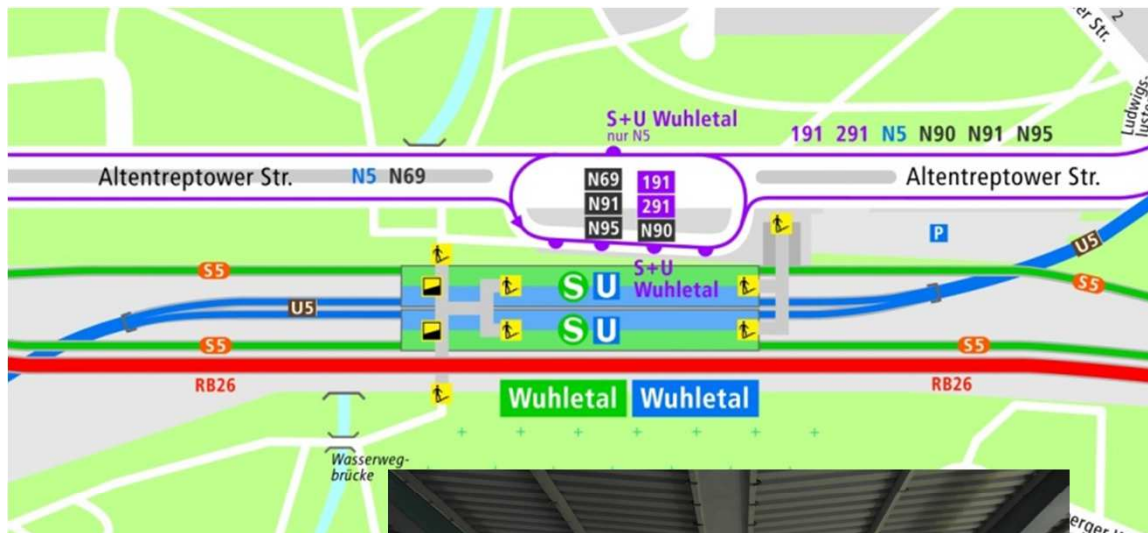
Integracja

Komunikacja zbiorowa
Nantes, Le Mans, Parla



2. Jak przekonać pasażerów?

Integracja

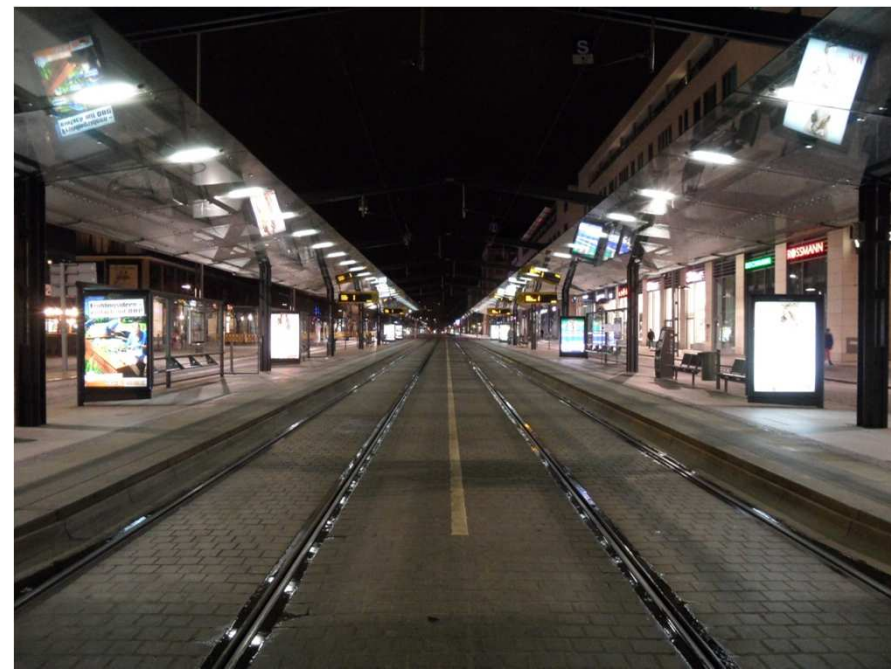


Komunikacja zbiorowa
Berlin - Wuhletal

3. Jak przekonać pasażerów?

Estetyka / Architektura

Drezno
Postplatz



3. Jak przekonać pasażerów?

Estetyka / Architektura

Nantes
Montpellier



3. Jak przekonać pasażerów?

Estetyka / Architektura

Bergen



4. ...czy będzie lepiej?

4. ...czy będzie lepiej?

Berlin Hauptbahnhof – Dworzec Główny w Berlinie

- ✓ Przystanek nowej linii tramwajowej – od 2015r



Dziękuję za uwagę!

