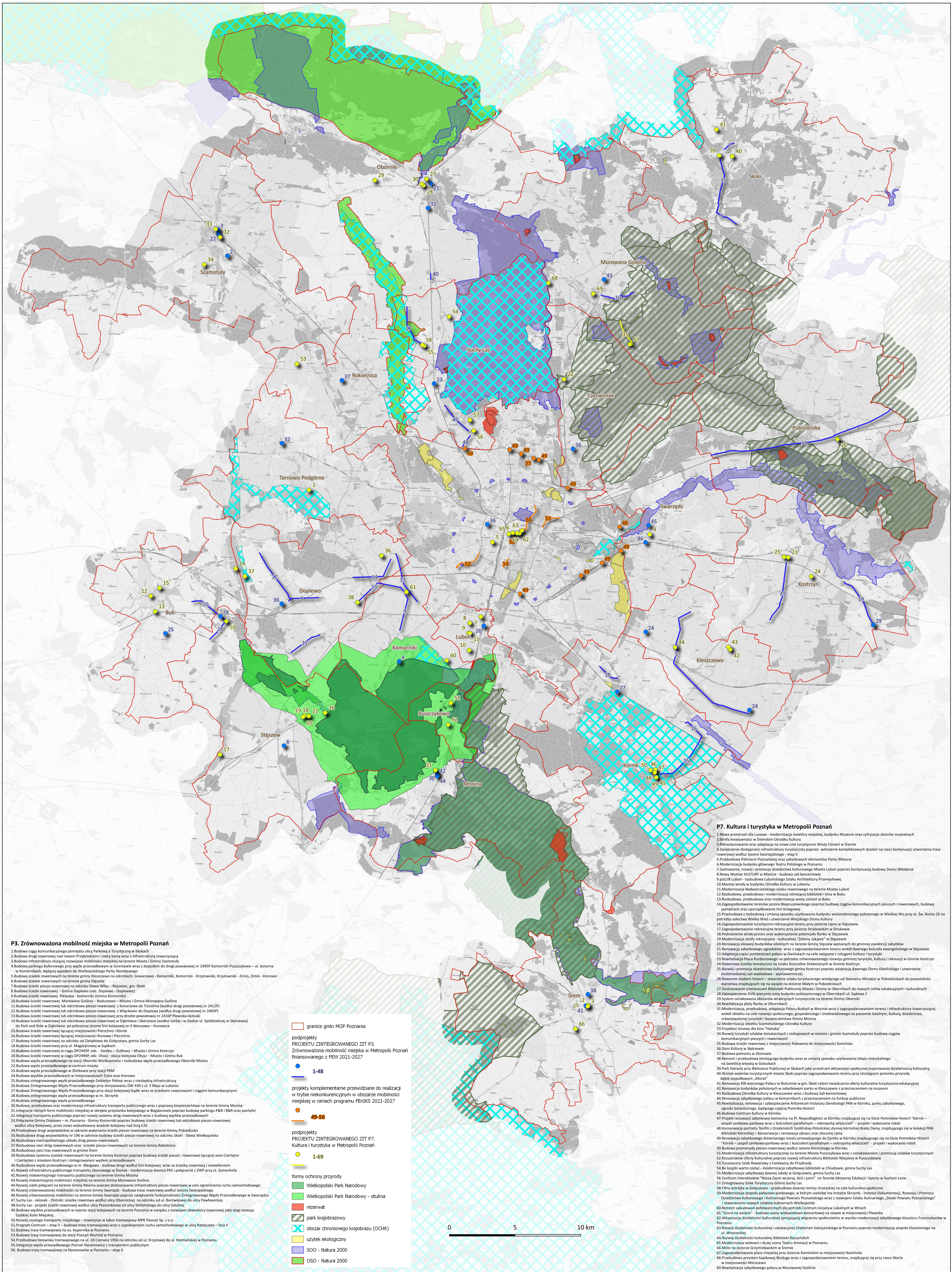


LOKALIZACJA PODPROJEKTÓW

PROJEKTU ZINTEGROWANEGO ZIT P3. Zrównoważona mobilność miejska w Metropolii Poznań finansowanego z FEW 2021-2027 oraz projektów komplementarnych przewidzianych do realizacji w trybie niekonkurencyjnym w obszarze mobilności miejskiej w ramach programu FENIKS 2021-2027  
PODPROJEKTU ZINTEGROWANEGO ZIT P7. Kultura i turystyka w Metropolii Poznań na tle form ochrony przyrody



**P3. Zrównoważona mobilność miejska w Metropolii Poznań**

1. Budowa ciągu komunikacyjnego pomiędzy ulicą Parkową a Turystyczną w Skokach
2. Budowa drogi rowerowej na osiedlu Przędzalnica i osiedla Samy wraz z infrastrukturą towarzyszącą
3. Budowa infrastruktury służącej rozwojowi mobilności miejskiej na terenie Miasta i Gminy Szamotuły
4. Budowa parkingu budowlanego przy węźle przesiadkowym w Sreńsku wraz z dojazdem do drogi powiatowej nr 2495P Komorniki-Puszczykowo - ul. Jezona w Komornikach, będącej wjezdem do Wielkopolskiego Parku Narodowego
5. Budowa ścieżek rowerowych na terenie gminy Kleszczewo na odcinkach: Gowarzewo - Komorniki, Komorniki - Krzyżowicki, Krzyżowicki - Zimin, Zimin - Kreworo
6. Budowa ścieżek rowerowych na terenie gminy Stęszew
7. Budowa ścieżki pieszo-rowerowej na odcinku: Sława Włp. - Rejowice, gm. Skoki
8. Budowa ścieżki rowerowej - Gmina Dopiewo (odc. Dopiewo - Dopiewiec)
9. Budowa ścieżki rowerowej Plewiska - Komorniki (Gmina Komorniki)
10. Budowa ścieżki rowerowej Murawiana Goślina - Boduszewo - Miasto i Gmina Murawiana Goślina
11. Budowa ścieżki rowerowej lub odcinkowo pieszo-rowerowej z Konarzewa do Trzeliwa (wzdłuż drogi powiatowej nr 2412P)
12. Budowa ścieżki rowerowej lub odcinkowo pieszo-rowerowej z Włocławka do Dopiewa (wzdłuż drogi powiatowej nr 2403P)
13. Budowa ścieżki rowerowej lub odcinkowo pieszo-rowerowej przy drodze powiatowej nr 2416P Plewiska-Goślina
14. Budowa ścieżki rowerowej lub odcinkowo pieszo-rowerowej w Dąbrowie i Skórzewie (wzdłuż torów i w śladzie ul. Spółdzielczej w Skórzewie) do Park and Ride w Dąbrowie, po północnej stronie linii kolejowej nr 3 Warszawa - Kąkolewno
15. Budowa ścieżki rowerowej łączącej miejscowości Pierzchno i Kórnik
16. Budowa ścieżki rowerowej łączącej miejscowości Runowo i Pierzchno
17. Budowa ścieżki rowerowej na odcinku od Zielągowa do Goleźcowa, gmina Suchy Las
18. Budowa ścieżki rowerowej przy ul. Magazynowej w Goleźcu
19. Budowa ścieżki rowerowej w ciągu DP2445P, odc. Sieciech - Gótkowy - Miasto i Gmina Kostrzyn
20. Budowa ścieżki rowerowej w ciągu DP2496P, odc. Otuz - stacja kolejowa Otuz - Miasto i Gmina Buk
21. Budowa węzła przesiadkowego na stacji Oborniki Wielkopolskie - rozbudowa węzła przesiadkowego Oborniki Miasto
22. Budowa węzła przesiadkowego w centrum miasta
23. Budowa węzła przesiadkowego w Złotowie przy stacji PKM
24. Budowa węzła przesiadkowego w miejscowościach Tulec i Kreworo
25. Budowa zintegrowanego węzła przesiadkowego Dobreńsk Północ wraz z niezbędną infrastrukturą
26. Budowa zintegrowanego węzła przesiadkowego przy skrzyżowaniu DW 430 z ul. 3 Maja w Luboniu
27. Budowa zintegrowanego węzła przesiadkowego przy stacji kolejowej Gajdy wraz ze ścieżkami rowerowymi i ciągami komunikacyjnymi
28. Budowa zintegrowanego węzła przesiadkowego w m. Skrzyżni
29. Budowa zintegrowanego węzła przesiadkowego
30. Budowa węzła przesiadkowego w miejscowości Runowo i Pierzchno
31. Integracja różnych form mobilności miejskiej w obszarze transportu publicznego w Bogdanowie poprzez budowę parkingu P&R i B&R oraz pochyni
32. Integracja transportu publicznego poprzez rozwój systemu dróg rowerowych wraz z budową węzła przesiadkowego
33. Połączenie Gminy Dopiewo - m. Poznań - Gminy Komorniki poprzez budowę ścieżki rowerowej lub odcinkowo pieszo-rowerowej wzdłuż ulicy Kolejowej, przez nowo wybudowany wiadukt kolejowy nad linią E20
34. Przebudowa drogi wojewódzkiej nr 106 w zakresie budowy ścieżki pieszo-rowerowej na odcinku Skoki - Sława Wielkopolska
35. Przebudowa metropolitalnego układu dróg pieszo-rowerowych
36. Rozbudowa systemu ścieżek rowerowych na terenie Gminy Kostrzyn poprzez budowę ścieżki pieszo - rowerowej łączącej wieś Czerlnie z Czerlnią z miastem Kostrzyn i zintegrowanym węzłem przesiadkowym
37. Rozbudowa węzła przesiadkowego w m. Wągrowo - budowa drogi wzdłuż linii kolejowej wraz ze ścieżką rowerową i oświetleniem
40. Rozwój infrastruktury publicznego transportu zbiorowego w Śremie - modernizacja dworca PKS i połączenie z ZWP przy ul. Zamenhofa
42. Rozwój niekomercyjnego transportu publicznego na terenie Gminy Mosina
43. Rozwój niekomercyjnej mobilności miejskiej na terenie Gminy Murawiana Goślina
44. Rozwój stacji połączeń na terenie Gminy Mosina poprzez dostosowanie infrastruktury pieszo-rowerowej w celu ograniczenia ruchu samochodowego
45. Rozwój zrównoważonej mobilności na terenie Gminy Swarzędz - budowa trasy rowerowej wzdłuż jeziora Swarzędzkiego
46. Rozwój zrównoważonej mobilności na terenie Gminy Swarzędz poprzez zwiększenie funkcjonalności Zintegrowanego Węzła Przesiadkowego w Swarzędzu
47. Budowa ścieżki rowerowej wzdłuż ulicy Obornickiej na odcinku od ul. Borowkowskiej do ulicy Pawłowickiej
48. Suchy Las - projekt ścieżki rowerowej wzdłuż ulicy Pozimkowskiej od ulicy Stefankowskiej do ulicy Szkolnej
49. Budowa węzła przesiadkowego w rejonie stacji kolejowych na terenie Poznania w związku z rozwojem obwodnicy towarowej jako etap rozwoju Szybkiej Kolei Miejskiej
50. Rozwój czystego transportu miejskiego - inwestycja w tabor tramwajowy MPK Poznań Sp. z o.o.
51. Program Centrum - etap II - budowa trasy tramwajowej wraz z uspokojeniem ruchu samochodowego w ulicy Ratajskiej - faza II
52. Budowa trasy tramwajowej na os. Kopernika w Poznaniu
53. Budowa trasy tramwajowej do stacji Poznań Wschód w Poznaniu
54. Przebudowa torowiska tramwajowego na ul. 28 Czerwca 1956 na odcinku od ul. Krzywkiej do ul. Hetmańskiej w Poznaniu
55. Integracja węzła przesiadkowego Poznań Narutowice z transportem publicznym
56. Budowa trasy tramwajowej na Narutowicach w Poznaniu - etap II

**P7. Kultura i turystyka w Metropolii Poznań**

1. Nowa przestrzeń dla Łusowa - modernizacja świetlicy wiejskiej, budynku Muzeum oraz cyfryzacja zbiorów muzealnych
2. Strefa kreatywności w Śremskim Ośrodku Kultury
3. Odtworzenie i adaptacja na nowe cele turystyczne Wiosny Cisień w Śremie
4. Zwiększenie dostępności infrastruktury turystycznej poprzez wdrożenie kompleksowych działań na rzecz kontynuacji utworzenia trasy rowerowej wzdłuż Jeziora Swarzędzkiego - etap II
5. Przebudowa Palmiarni Horszowskiej oraz zabudowę elementów Parku Wilsona
6. Modernizacja budynku głównego Teatru Polskiego w Poznaniu
7. Zachowanie, rozwój i promocja dziedzictwa kulturowego Miasta Lubonin poprzez kontynuację budowy Domu Włodara
8. Nowy Wymiar KULTURY w Mieście - budowa sali koncertowej
9. polUL Lubonin - rozbudowa Luboskiego Szklaku Architektury Przemysłowej
10. Montaż windy w budynku Ośrodka Kultury w Luboniu
11. Modernizacja Nadwiślańskiego Szklaku Rowerowego na terenie Miasta Lubonin
12. Rozbudowa, przebudowa i modernizacja istniejącej biblioteki i kina w Buku
13. Rozbudowa, przebudowa oraz modernizacja wiosny cisień w Buku
14. Zagospodarowanie terenu jeziora Niepruszewskiego poprzez budowę ciągów komunikacyjnych pieszych i rowerowych, budowę pompierek oraz uporządkowanie linii brzozewej
15. Przebudowa i rozbudowa i zmianą sposobu użytkowania budynku wielorodzinnego położonego w Wielkiej Wsi przy ul. Św. Rocha 26 na potrzeby sekcji Wielka Wsól i utworzenie Wąskiego Domu Kultury
16. Zagospodarowanie turystyczno-rekreacyjne terenu przy jeziorze Lipno w Stęszewie
17. Zagospodarowanie rekreacyjne terenu przy jeziorze Strykowskiem w Strykowie
18. Podniesienie atrakcyjności oraz wykorzystanie potencjału Rynku w Stęszewie
19. Modernizacja strefy rekreacyjno - kulturalnej "Złoty zakątek" w Stęszewie
20. Renowacja elewacji budynków szkolnych na terenie Gminy Stęszew wpisanych do gminnej ewidencji zabytków
21. Renowacja zabytkowego grodu, wraz z zagospodarowaniem terenu wokół dawnego kościoła ewangelickiego w Stęszewie
22. Adaptacja części pomieszczeń pałacu w Owińskach na cele związane z usługami kultury i turystyki
23. Rewitalizacja Placu Kurdyńskiego na potrzeby zrównoważonego rozwoju gminnej turystyki, kultury i rekreacji w Gminie Kostrzyn
24. Renowacja szklanej templaty na Szklaku Koszubińskim w Gminie Kostrzyn
25. Rozwój i promocja dziedzictwa kulturowego gminy Kostrzyn poprzez adaptację dawnego Domu Katolickiego i utworzenie multimedialnej sali wykładów - wystawieniowej
26. Rewerencje iadami historii - zbudowanie szklanej templaty turystycznego widokowego od Szlaku Miniatur w Pobiedziskach do pozostałości starostwa znajdujących się na wyspie na Jeziorze Małym w Pobiedziskach
27. Dostosowanie pomieszczeń Biblioteki Publicznej Miasta i Gminy w Obornikach do nowych celów edukacyjnych i kulturalnych
28. Zabudowa XVIII wiekowej sali budynku poklasztorowego w Obornikach ul. Sądowa 2
29. System oznakowania obszarów atrakcyjnych turystycznie na terenie Gminy Oborniki
30. Rewitalizacja płyty Rynku w Obornikach
31. Budowa, przebudowa, adaptacja Placu Budynki w Mosinie wraz z zagospodarowaniem terenu i infrastrukturą towarzyszącą wokół obiektu na cele rozwoju społecznego, gospodarczego i środowiskowego na poziomie lokalnym, kultury, dziedzictwa, zrównoważonej turystyki i bezpieczeństwa Gminy Mosina
32. Modernizacja obiektu Szklaku Ośrodka Kultury
33. Projektor kinowy dla kina "Halska"
34. Rozwój turystyki szlaków tematycznych i rodzajowych w mieście i gminie Szamotuły poprzez budowę ciągów komunikacyjnych pieszych i rowerowych
35. Budowa ścieżki rowerowej z miejscowości Rakonina do miejscowości Kamieńka
36. Dom Kultury w Skórzewie
37. Budowa pomostu w Zborowie
38. Remont przebudowa istniejącego budynku wraz ze zmianą sposobu użytkowania lokalu mieszkalnego na świetlicę wiejską w Goleźcu
39. Park Literacki przy Bibliotece Publicznej w Skokach jako przestrzeń aktywności społecznej inspirowanej działalnością kulturalną
40. Wzrost walorów turystycznych miasta Skoki poprzez zagospodarowanie terenu przy istniejącym pomniku przyrody - dębie szypułkowym „Moras"
41. Budowa Centrum Kultury w Kórniku
42. Renowacja budynków położonych w zabudowanym parku w Kleszczewie z przeznaczeniem na muzeum
43. Rozbudowa Ośrodka Kultury w Kleszczewie wraz z budową Sali koncertowej
44. Renowacja zabytkowego pałacu w Komornikach z przeznaczeniem na funkcje publiczne
45. Rewitalizacja, renowacja i zabezpieczenie Arboretum Instytutu Dendrologii PAN w Kórniku, parku przyrodniczego, ogrodu botanicznego, będącego częścią Pomnika Historii
46. Budowa Centrum Kultury w Kórniku
47. Projekt renowacji zabytkowej kamienicy na Pl. Niepodległości w Kórniku znajdującej się na liście Pomników Historii "Kórnik - zespół zamkowo-parkowy wraz z kościołem parafialnym - nekropolią włościeli" - projekt i wykonanie robót
48. Konserwacja portretu Teofilii z Dziesiątych Szoskiej-Potulickiej (główny ikoniczny Biały Dąm, znajdującego się w kolekcji PAN Biblioteki Kórnickiej - konserwacja obramów oraz złoczonej ramy
49. Renowacja zabytkowego otworzonego mostu prowadzącego do Zamku w Kórniku znajdującego się na liście Pomników Historii
50. "Kórnik - zespół zamkowo-parkowy wraz z kościołem parafialnym - nekropolią włościeli" - projekt i wykonanie robót
51. Budowa promenady pieszo-rowerowej wzdłuż jeziora Kórnickiego w Kórniku
52. Rozszerzenie oferty kulturalnej poprzez rozwój infrastruktury Biblioteki Miejskiej w Puszczykowie
53. Turystyczny Szlak Rowerowy z Cerekwicy do Przybrody
54. Boiska warto czytać - modernizacja zabytkowej biblioteki w Chładowie, gmina Suchy Las
55. Modernizacja zabytkowej dawnej szkoły w Goleźcu, gmina Suchy Las
56. Centrum promiennego pieszo-rowerowego wzdłuż jeziora Kórnickiego w Kórniku
57. Zintegrowany Szlak Turystyczny Gminy Suchy Las
58. Hifa atrakcja w Goleźcu - przebudowa dawnej remizy strażackiej na cele kulturalno-społeczne
59. Modernizacja zespołu pałacowo-parkowego, w którym siedzibę ma Instytut Skrzyżni - Instytut Dokumentacji, Rozwoju i Promocji Dziedzictwa Kulturowego i Kulinarnego Powiatu Poznańskiego wraz z rozwojem Szlaku Kulinarnego „Smaki Powiatu Poznańskiego" i stworzeniem nowych szlaków kulinarnych Wielkopolski
60. Remont zabudowań północnych dawnej siedziby Centrum Inicjatyw Lokalnych w Wirach
61. "Światło na wodzie" - budowa sceny widowiskowo-koncertowej na stawie w miejscowości Plewiska
62. Aktywacja działalności kulturalnej sprzyjającej włączeniu społecznemu w wyniku modernizacji zabytkowego klasztoru Franciszkańskiego w Poznaniu
63. Rozwój działalności kulturalnej i edukacyjnej Odratium Salejańskiego w Poznaniu poprzez modernizację zespołu klasztornego na ul. Wronieckiej
64. Rozwój działalności kulturalnej Biblioteki Raczyńskich
65. Modernizacja widowni i dużej sceny Teatru Animacji w Poznaniu
66. Molo na Jeziorze Grzybowskim w Śremie
67. Zagospodarowanie plaży miejskiej przy jeziorze Kamieńskim w miejscowości Kamieńko
68. Przebudowa przystani kajakowej Brnduga wraz z zagospodarowaniem terenu, znajdującej się przy rzecze Warta
69. Rewitalizacja zabytkowego pałacu w Murawianej Goślinie