

## **ADAPTACJA BUDYNKU REMIZY STRAŻACKIEJ NA CELE SWARZĘDZKIEGO CENTRUM HISTORII I SZTUKI**

**Całkowita wartość projektu: 2 716 629,00 zł**

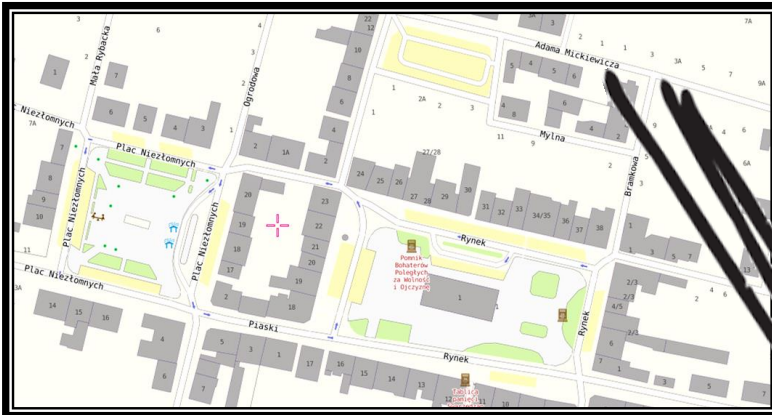
**Wartość dofinansowania: 2 309 134,65 zł**

**WRPO na lata 2014 – 2020**

**Oś priorytetowa 4:                    Środowisko.**

**Działanie 4.4:                        *Zachowanie, ochrona, promowanie i rozwój  
dziedzictwa naturalnego i kulturowego.***

**Poddziałanie 4.4.3:                *Zachowanie, ochrona, promowanie i rozwój  
dziedzictwa naturalnego i kulturowego w ramach  
ZIT dla MOF Poznania.***



Fundusze Europejskie  
Program Regionalny



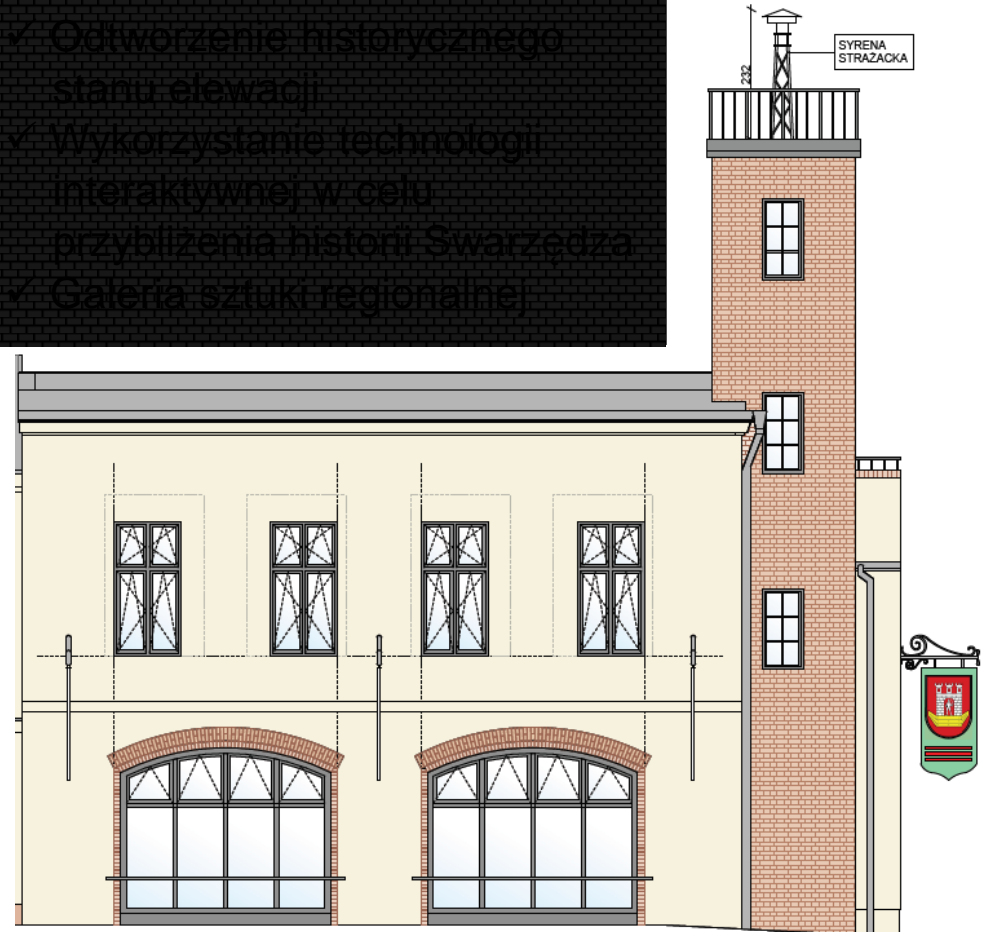
SAMORZĄD WOJEWÓDZTWA  
WIELKOPOLSKIEGO

Unia Europejska  
Europejski Fundusz  
Rozwoju Regionalnego





- ✓ Odtworzenie historycznego stanu elewacji
- ✓ Wykorzystanie technologii interaktywnej w celu przybliżenia historii Swarzędza
- ✓ Galeria sztuki regionalnej



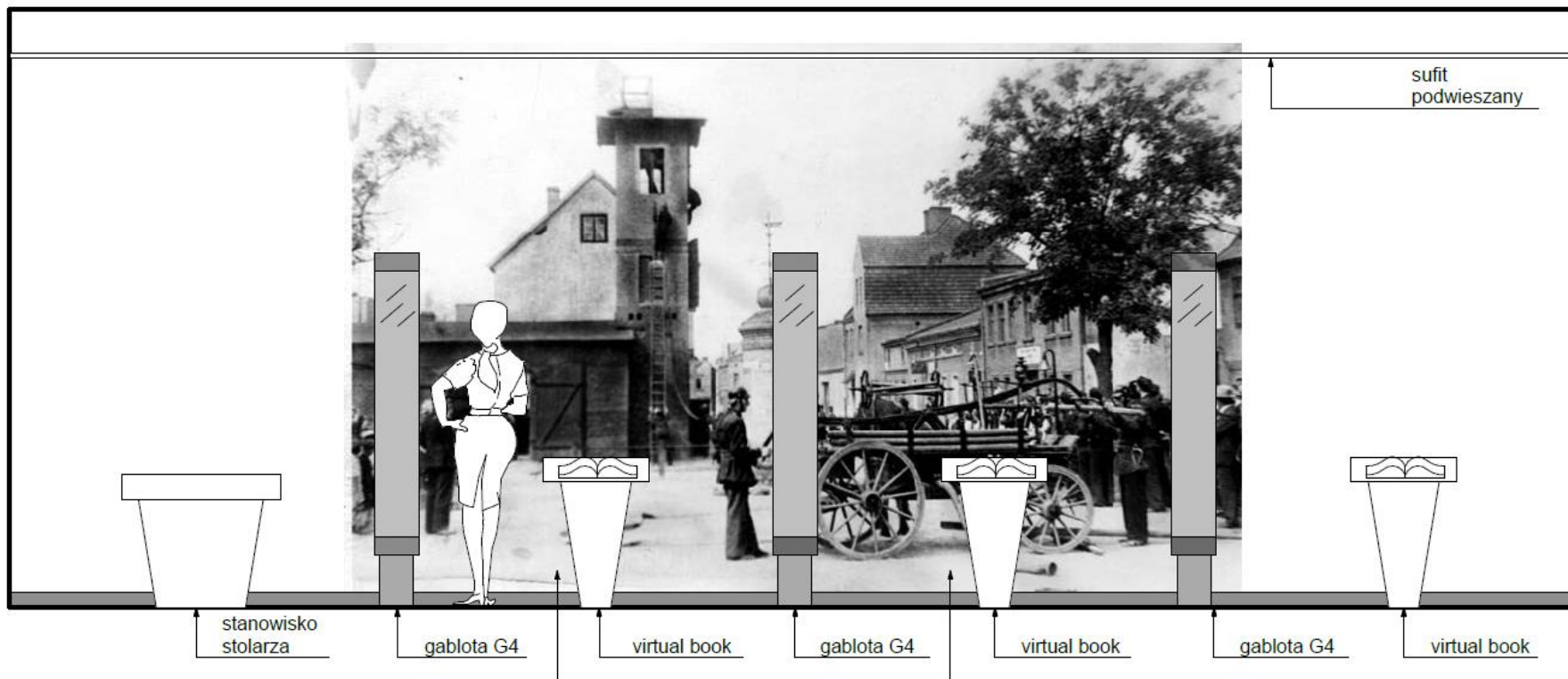
**Fundusze Europejskie**  
Program Regionalny



SAMORZĄD WOJEWÓDZTWA  
WIELKOPOLSKIEGO

**Unia Europejska**  
Europejski Fundusz  
Rozwoju Regionalnego





Aranżacja wnętrza Centrum Historii i Sztuki  
z wykorzystaniem archiwalnych zdjęć  
remizy Ochotniczej Straży Pożarnej